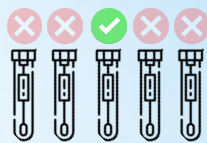


# KAI KLASĖS MOKINIAI TIRIASI PROFILAKTIŠKAI KAUPINIŲ METODU\*



## KAUPINYS TEIGIAMAS

**DAROSI**  
PGR tyrimą  
(kiekvienas mokinys  
individualiai)

**NESIDARO**  
PGR tyrimo



Jei teigiamas



Jei neigiamas

Izoliacija  
(10 dienų)

Kreipiasi į šeimos  
gydytoją ir izoliuojasi

Grįžta į mokyklą  
ir profilaktiškai testuojasi kartu  
su kitais klasės mokiniais

## LIKUSI KLASĖ

**TESTUOJASI\*\* ir  
NESIIZOLIUOJA**

**NESITESTUOJA ir  
IZOLIUOJASI**

Pirmas savikontrolės testas  
atliekamas iš karto, sužinojus apie  
teigiamą rezultatą kaupinyje\*\*\*

Antras savikontrolės testas  
po 48-72 val.

Trečias savikontrolės testas  
po dar 48 val.

**IZOLIACIJA**

**Jei daro PGR  
tyrimą po 7 d.**

**Jei nesidaro PGR  
tyrimo po 7 d.**

Gavus neigiamą  
atsakymą, galima  
grįžti į mokyklą

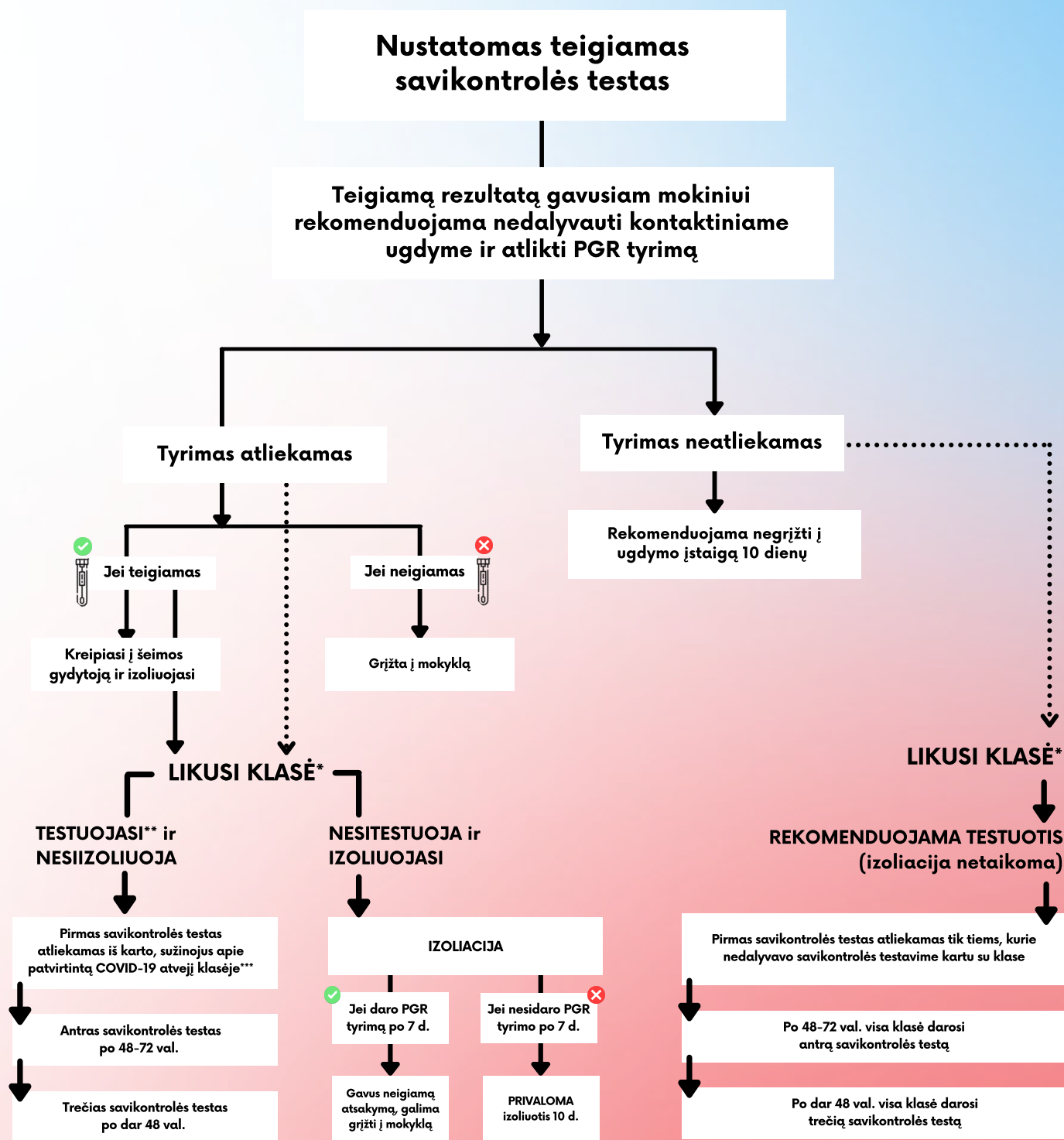
**PRIVALOMA  
izoliuotis 10 d.**

\*Netestuojami ir neizoliuojami pasiskiepiję ir COVID-19 liga persirgę moksleiviai.

\*\*Jei testo negalima atlikti nustatytu dažnumu, jis turi būti atliekamas artimiausią darbo dieną.

\*\*\*Jei kaupinio tyrimas atliktas 24 val. laikotarpiu iki nustatant teigiamą kaupinį, šio tyrimo atlikti nereikia.

# KAI KLASĖS MOKINIAI TIRIASI PROFILAKTIŠKAI SAVIKONTROLĖS GREITUOJU ANTIGENO TESTU\*



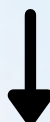
————— Vykdomi veiksmai  
 ..... Rekomenduojami veiksmai

\*Netestuojami ir neizoliuojami pasiskiepiję ir COVID-19 ligą persirgę moksleiviai.  
 \*\*Jeigu testo negalima atlikti nustatytu dažnumu, jis turi būti atliekamas artimiausią darbo dieną.  
 \*\*\*Jeigu 24 val. laikotarpiu iki nustatant teigiamą atvejį atliktas tyrimas, šio tyrimo atlikti nereikia.

# KAI KLASĖS MOKINIAI NESITIRIA PROFILAKTIŠKAI



**BET klasėje nustatytas  
teigiamas COVID-19 ligos atvejis**



**IZOLIUOJASI ir kreipiasi į šeimos gydytoją  
mokinys, kuriam patvirtinta COVID-19 liga**

**LIKUSI KLASĖ\***

**TESTUOJASI\*\* ir  
NESIIZOLIUOJA**

**NESITESTUOJA ir  
IZOLIUOJASI**

**Pirmas savikontrolės testas  
atliekamas iš karto, sužinojus apie  
patvirtintą COVID-19 atvejį klasėje\*\*\***

**IZOLIACIJA**

**Antras savikontrolės testas  
po 48-72 val.**

**Jei daro PGR  
tyrimą po 7 d.**

**Jei nesidaro PGR  
tyrimo po 7 d.**

**Trečias savikontrolės testas  
po dar 48 val.**

**Gavus neigiamą  
atsakymą, galima  
grįžti į mokyklą**

**PRIVALOMA  
izoliuotis 10 d.**

*\*Netestuojami ir neizoliuojami pasiskiepiję ir COVID-19 liga persirgę moksleiviai.*

*\*\*Jei testo negalima atlikti nustatytu dažnumu, jis turi būti atliekamas artimiausią darbo dieną.*

*\*\*\*Jei 24 val. laikotarpiu iki nustatant teigiamą atvejį atliktas tyrimas, šio tyrimo atlikti nereikia.*