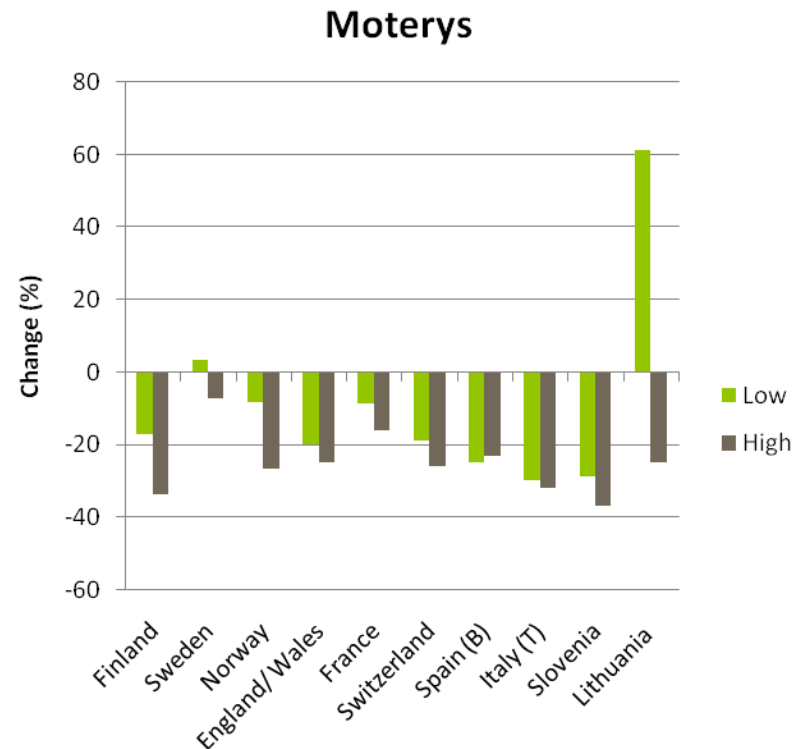
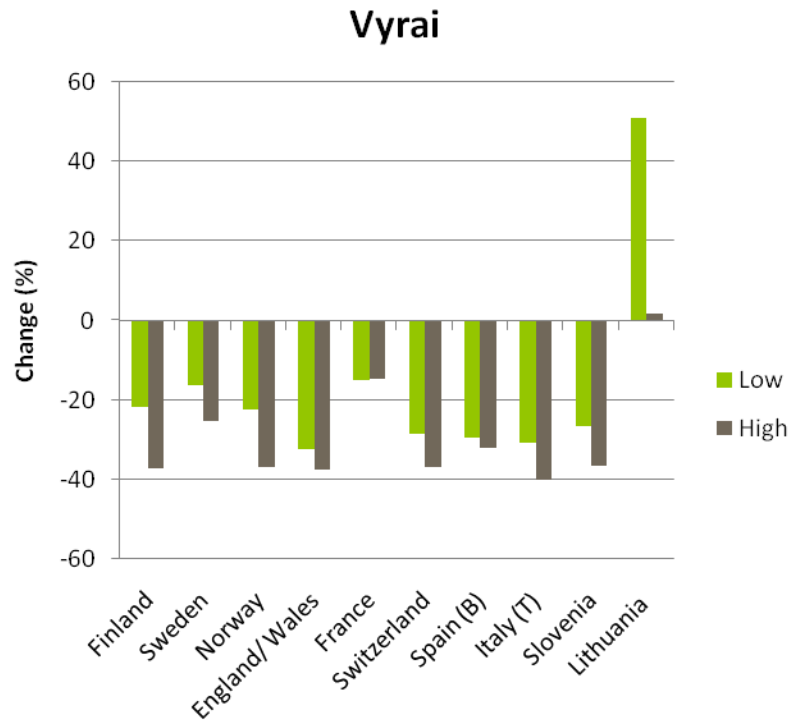


**Mokslo įrodymai ir jų panaudojimas
visuomenės sveikatos ir sveikatos
lygiateisiškumo politikos formavimui:
iššūkių ir galimybių**

Prof. Ramunė Kalėdienė
Lietuvos sveikatos mokslų universitetas

Santykiniai įvairaus išsimokslinimo gyventojų mirtingumo pokyčiai 1990-2010

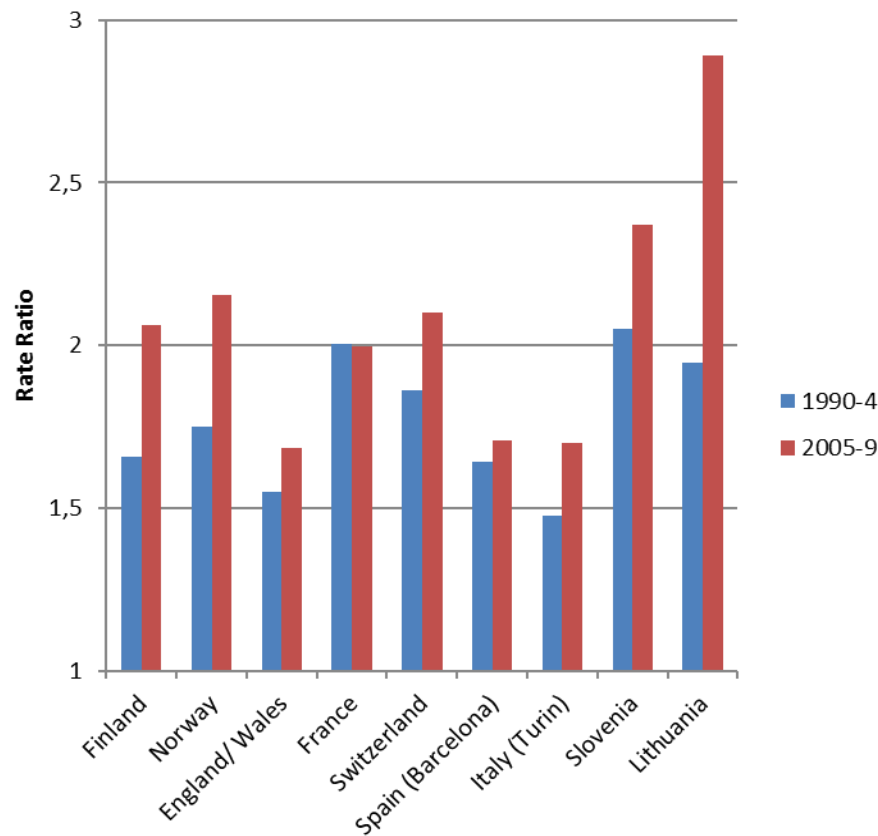


Mackenbach et al., (rengiama publikacija)

Vyrų ir moterų mirtingumo netolygumų pagal išsimokslinimą pokyčiai 1990-2010

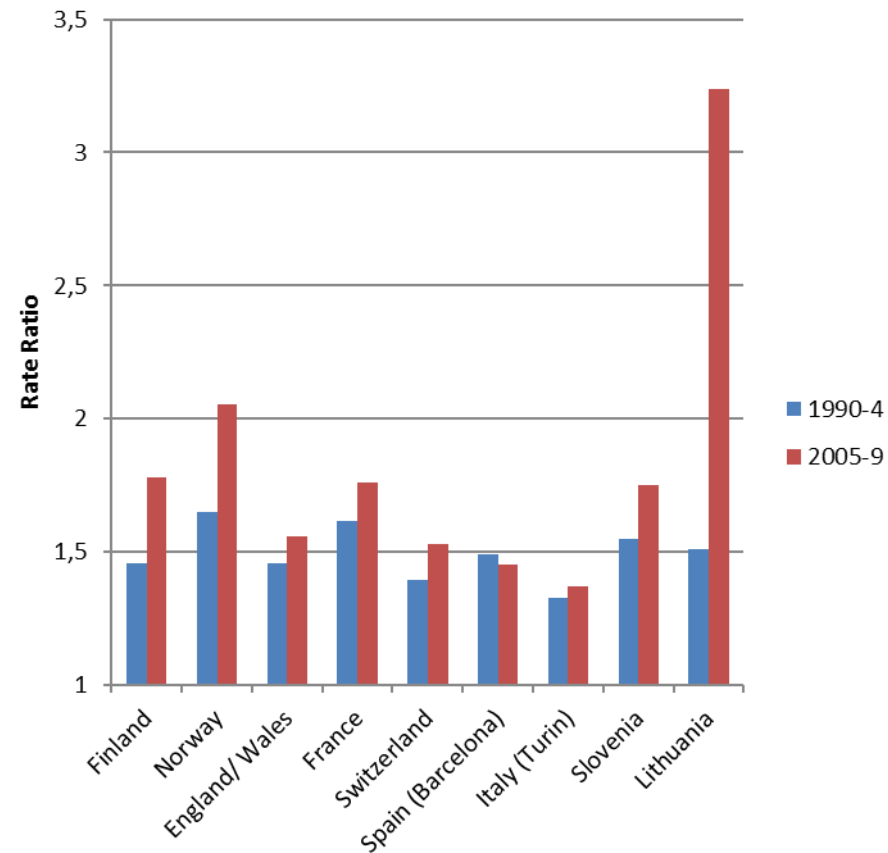
Vyrai

Relative inequalities



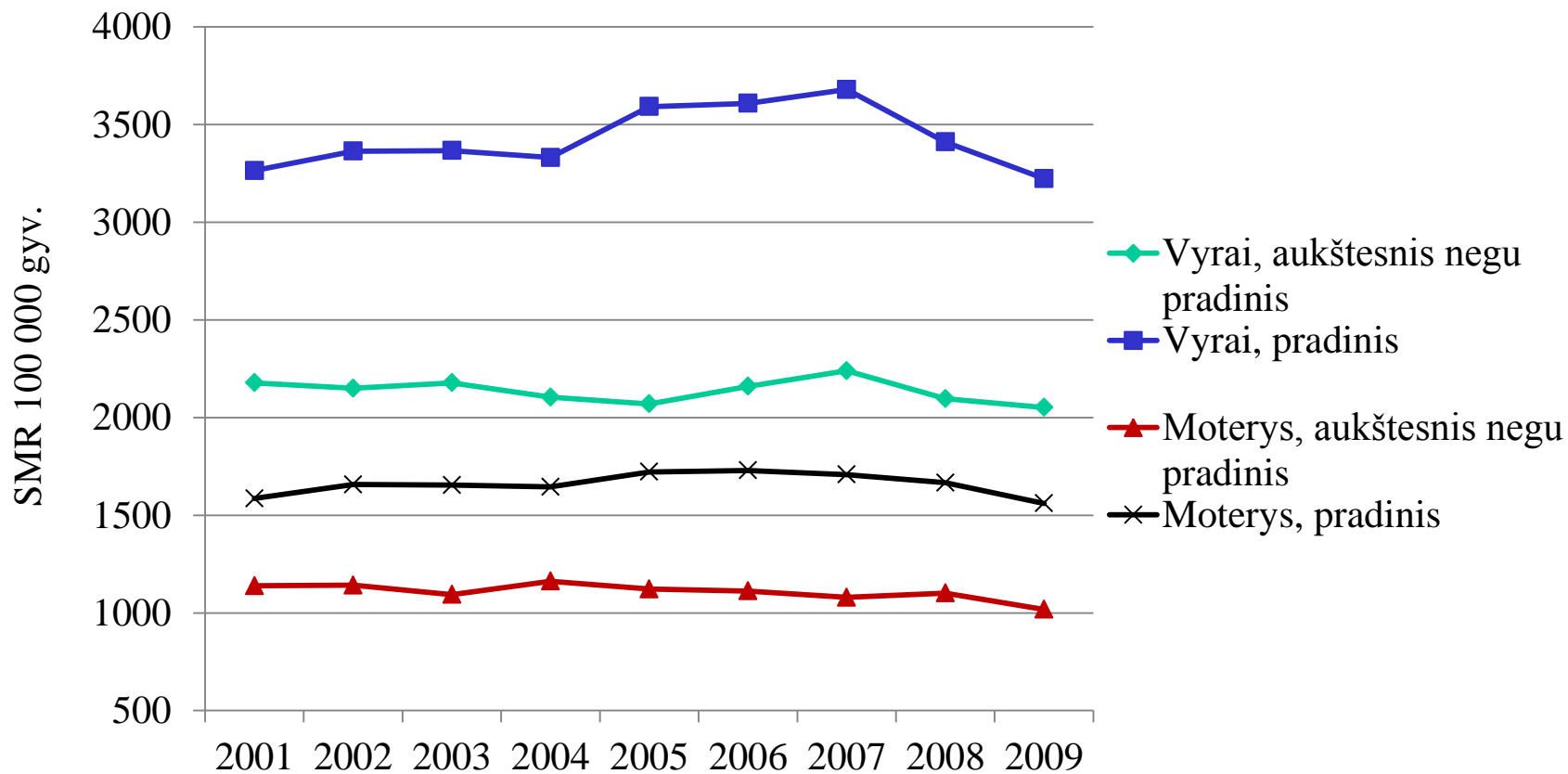
Moterys

Relative inequalities



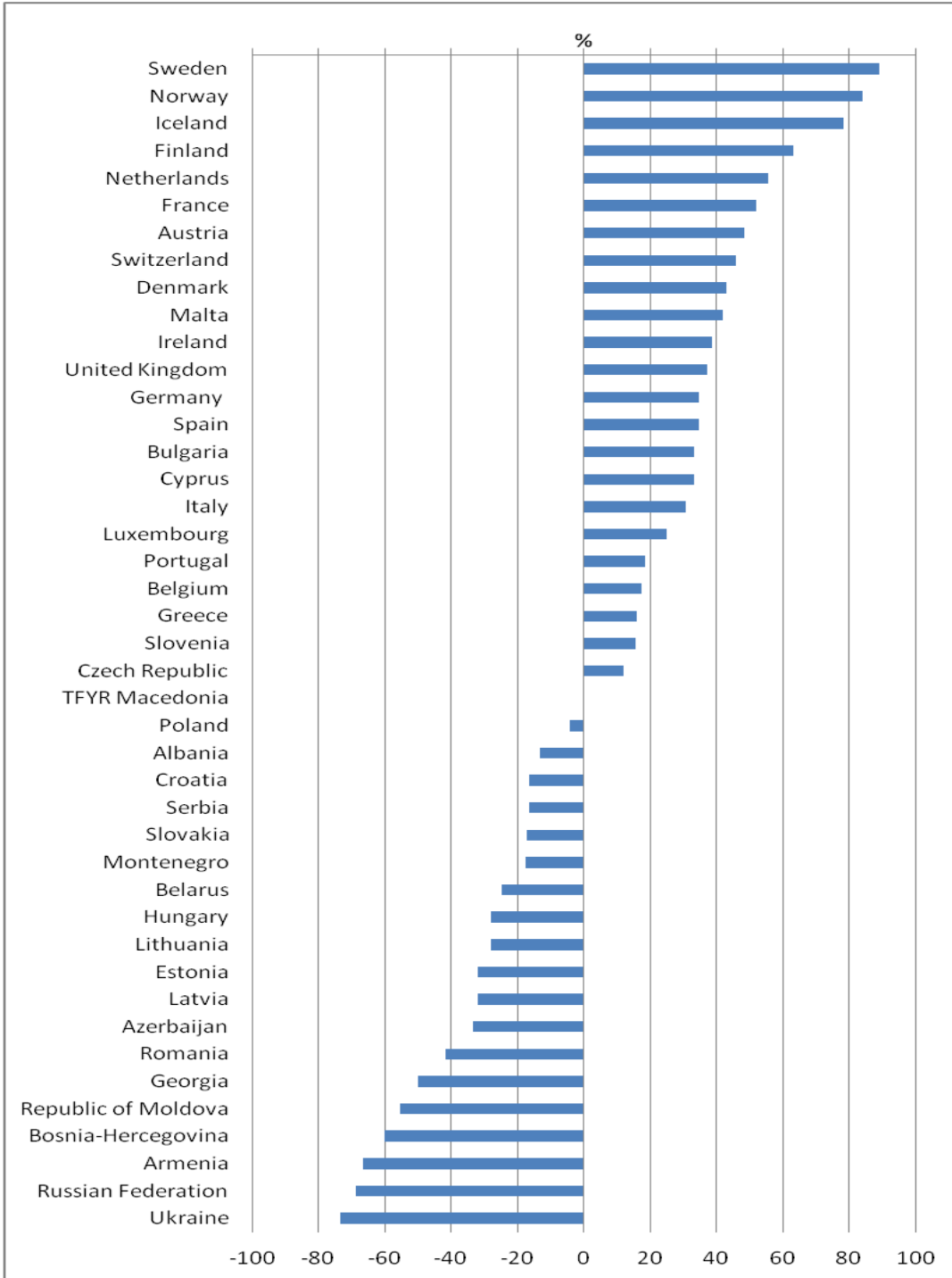
Mackenbach et al., (rengiama publikacija)

Standartizuotų mirtingumo rodiklių pokyčiai pagal išsimokslinimą ir lytį (40+)



Europos šalių sveikatos politikos vertinimas (Health policy performance summary score)

Mackenbach & McKee 2012



Efektyviausios įrodymais pagrįstos sveikatos netolygumų mažinimo intervencijos

- Nuoseklus **alkoholio** prieinamumo mažinimas (alkoholio vartojimo mažėjimas)
- Nuoseklus **tabako** prieinamumo mažinimas (rūkymo paplitimo mažėjimas)
- **Mirtingumo nuo ligų, susijusių su medicininėmis intervencijomis** netolygumų mažinimas (sveikatos priežiūros lygybės ir kokybės gerinimas)
 - Širdies ir kraujagyslių ligos
 - Išorinės mirties priežastys

Iššūkliai ir galimybės...

- Įgyvendinti įrodymais pagrįstas mokslininkų rekomendacijas
- Sudaryti sąlygas visuomenei ir profesionalams efektyviai veikti
- Netoleruoti sveikatos sistemoje komercijos elementų
- Įvairiose srityse įgyvendinamus pokyčius vertinti poveikio sveikatai bei jos netolygumams požiūriu

Sveikatos netolygumų mažinimo išteklių nėra koncentruoti sveikatos sistemoje