



LIETUVOS RESPUBLIKOS
SVEIKATOS APSAUGOS MINISTERIJA

Naujovės sveikatos sistemoje: sveikatos centrų modelis

Struktūra, veikla, paslaugos, veiklos
rodikliai, apmokėjimas

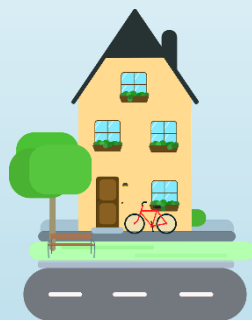


Sveikatos Centrus kurti paskatinusios priežastys

1. Fragmentuota pirminė ir antrinė sveikatos priežiūra savivaldybėse
2. Skirtingi ASPĮ krūviai
3. Sveikatos priežiūros paslaugų prieinamumo problemos.
4. Poreikis vystyti integruotą asmens sveikatos priežiūrą
 - ❖ aiškus paciento kelias
 - ❖ atvejo vadyba
 - ❖ vieno langelio principas,
5. Eilių mažinimas



Įvertintos teikiamos paslaugos ir savivaldybių dydis



Gyventojų skaičius
iki 10 000



Gyventojų skaičius
10 000 – 21 000



Gyventojų skaičius
21 000 ir daugiau

Žiedinės savivaldybės:

Vilnius

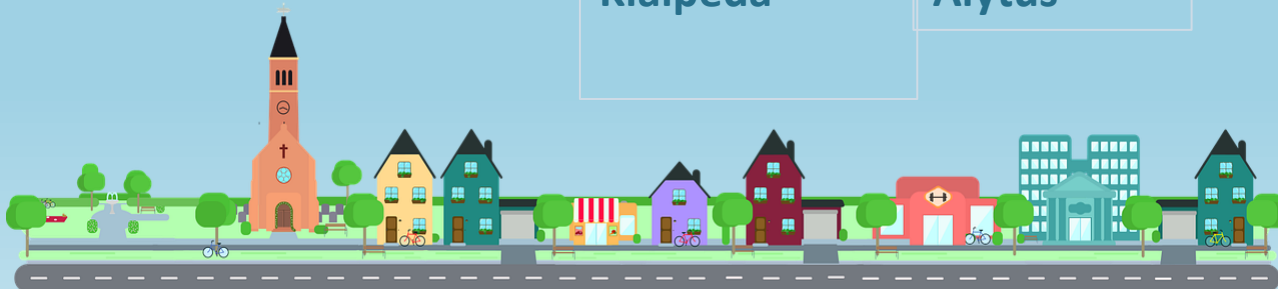
Kaunas

Klaipėda

Šiauliai

Panevėžys

Alytus



LIETUVOS RESPUBLIKOS
SVEIKATOS APSAUGOS MINISTERIJA

Sveikatos centras – bendradarbiavimui sutelktos sveikatos priežiūros įstaigos

Tikslas: sutelkti bendradarbiavimui sveikatos priežiūros įstaigas, tam, kad būtų užtikrintos savivaldybėje gyvenantiems pacientams prieinamos ir kokybiškos paslaugos

sveikatos priežiūros paslaugos teikiamos **funkcinio ir / ar struktūrinio** bendradarbiavimo sąlygomis.



Struktūrinis bendradarbiavimas – sveikatos priežiūros paslaugos (išskyrus visuomenės sveikatos priežiūros paslaugas) **teikiamos viename juridiniame asmenyje**



Funkcinis bendradarbiavimas – sveikatos priežiūros paslaugos teikiamos skirtinguose juridiniuose asmenyse **bendradarbiavimo sutarties pagrindu**

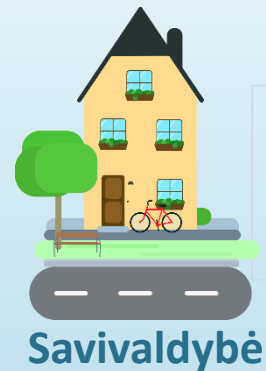


galimų jungti į vieną juridinį asmenį - Sveikatos priežiūros įstaigų įstatymo 39 straipsnio 4 dalies **3** punkte numatytus nomenklatūros reikalavimus

arba

atskiruose juridiniuose asmenyse - Sveikatos priežiūros įstaigų įstatymo 39 straipsnio 4 dalies **4** punkte nurodytos nomenklatūros reikalavimus.

visas savivaldybėje paslaugas teikiančias sveikatos priežiūros įstaigas (Aprašo 1 priedas), nepriklausomai nuo jų nuosavybės formos ir pavaldumo



Savivaldybė

1. Kokios paslaugos reikalingos?

2. Kas paslaugas galėtų teikti?

3. Apsisprendžia dėl bendradarbiavimo formos

4. Kreipiasi į ASPĮ

5. ASPĮ priima sprendimą dėl bendradarbiavimo

6. Siunčia sutikimą savivaldybei

6. Derybos

Sutartis



Ar atitinka sveikatos apsaugos ministro pagal Sveikatos priežiūros įstaigų statymo 9 straipsnio 1 dalies 3 punktą patvirtintus asmens sveikatos priežiūros paslaugų teikimo reikalavimus?



LIETUVOS RESPUBLIKOS
SVEIKATOS APSAUGOS MINISTERIJA

Sveikatos centre teikiamos paslaugos



Paslaugų nomenklatūra savivaldybėse pagal gyventojų skaičių

I	Gyventojų skaičius iki 10 000	Gyventojų skaičius 10 000 – 21 000	Gyventojų skaičius 21 000 ir daugiau
1. Pirminė ambulatorinė asmens sveikatos priežiūra			
Šeimos medicina	privaloma	privaloma	privaloma
Pirminė ambulatorinė psichikos sveikatos priežiūra	privaloma	privaloma	privaloma
Pirminė ambulatorinė odontologija	privaloma	privaloma	privaloma
Cukrinio diabeto slauga	privaloma *	privaloma	privaloma
Šeimų lankymo, ankstyvosios intervencijos paslaugos	privaloma *	privaloma *	privaloma *
Ambulatorinės slaugos paslaugos namuose	privaloma *	privaloma *	privaloma
Ambulatorinės paliatyviosios pagalbos paslaugos	privaloma *	privaloma *	privaloma
2. Pirminė stacionarinė asmens sveikatos priežiūra			
Palaikomasis gydymas ir slauga	sveikatos centro steigėjo sprendimu	sveikatos centro steigėjo sprendimu	sveikatos centro steigėjo sprendimu
Paliatyviosios pagalbos paslaugos	sveikatos centro steigėjo sprendimu	sveikatos centro steigėjo sprendimu	sveikatos centro steigėjo sprendimu

* paslaugos teikiamos sudarius šių paslaugų teikimo sutartį su besiribojančios savivaldybės sveikatos centru arba savivaldybėje esančiame sveikatos centre

* * fibroezofagogastroduodenoskopija



II

Gyventojų skaičius iki
10 000Gyventojų skaičius
10 000 – 21 000Gyventojų skaičius
21 000 ir daugiau

3. Antrinio lygio ambulatorinė asmens sveikatos priežiūra (i)

Rentgeno diagnostika	privaloma *	privaloma	privaloma
Ultragarso tyrimai	privaloma *	privaloma vidaus organų (išskyrus galvos, širdies, kraujagyslių, raumenų ir sąnarių)	privaloma
Vidaus ligų paslaugos	privaloma *	privaloma	privaloma
Vaikų ligų paslaugos	privaloma *	privaloma	privaloma
Akušerijos ginekologijos paslaugos	privaloma *	privaloma	privaloma
Chirurgijos (arba abdominalinės chirurgijos) paslaugos	privaloma *	privaloma	privaloma
Geriatrijos paslaugos	tik savivaldybėse, vykdančiose geriatrijos paslaugų tinklo plėtros projektą	tik savivaldybėse, vykdančiose geriatrijos paslaugų tinklo plėtros projektą	tik savivaldybėse, vykdančiose geriatrijos paslaugų tinklo plėtros projektą
Endoskopijos paslaugos	privaloma *	privaloma tik FEEGDS**	privaloma

* paslaugos teikiamos sudarius šių paslaugų teikimo sutartį su besiribojančios savivaldybės sveikatos centru arba savivaldybėje esančiame sveikatos centre

** fibroezofagogastroduodenoskopija



III

Gyventojų skaičius iki
10 000Gyventojų skaičius
10 000 – 21 000Gyventojų skaičius
21 000 ir daugiau

3. Antrinio lygio ambulatorinė asmens sveikatos priežiūra (ii)

			privaloma
Kardiologijos paslaugos	privaloma *	privaloma *	(išskyrus perstemplinį elektrofiziologinį ištyrimą (stimuliacija), kraujagyslių standumo tyrimą)
Otorinolaringologijos paslaugos	privaloma *	privaloma	privaloma
Oftalmologijos paslaugos	privaloma *	privaloma	privaloma
Endokrinologijos paslaugos	privaloma *	privaloma *	privaloma
Neurologijos paslaugos	privaloma *	privaloma *	privaloma
Vaikų ligų paslaugos	privaloma *	privaloma *	privaloma
Ambulatorinės FMR paslaugos	privaloma *	privaloma *	privaloma
Pradinė medicininė rehabilitacija	privaloma *	privaloma	privaloma
Ambulatorinės vaikų raidos sutrikimų ankstyvoji rehabilitacija paslaugos	privaloma *	privaloma *	privaloma A paslaugos

* paslaugos teikiamos sudarius šių paslaugų teikimo sutartį su besiribojančios savivaldybės sveikatos centru arba savivaldybėje esančiame sveikatos centre

** fibroezofagogastroduodenoskopija



IV

Gyventojų skaičius
iki 10 000Gyventojų skaičius
10 000 – 21 000Gyventojų skaičius
21 000 ir daugiau

4. Dienos stacionaras

Dienos stacionaras

privaloma *

privaloma

privaloma

I grupės paslaugos

I ir IX grupių paslaugos

Psichiatrijos dienos stacionaras

privaloma *

privaloma *

privaloma *

5. Ambulatorinė chirurgija

Ambulatorinė chirurgija

privaloma *

privaloma

privaloma

(pagal chirurgo (arba abdominalinio
chirurgo) ir gydytojo akušerio
ginekologo kompetenciją)(pagal dirbančių gydytojų specialistų
kompetenciją)*dermatologijos ir plastinės procedūros, šlapimo sistemos procedūros, akies ir
jos priklausinių procedūros, moters lyties organų procedūros, vyrų lyties
organų procedūros, raumenų ir skeleto sistemos procedūros*

* paslaugos teikiamos sudarius šių paslaugų teikimo sutartį su besiribojančios savivaldybės sveikatos centru arba savivaldybėje esančiame sveikatos centre

** fibroezofagogastroduodenoskopija



6. Dienos chirurgija

Dienos chirurgija

privaloma *

privaloma
I-IV grupės paslaugos pagal chirurgo
(arba abdominalinio chirurgo) ir
gydytojo akušerio ginekologo
kompetenciją

privaloma
IV grupės paslaugos
pagal dirbančių gydytojų
specialistų kompetenciją

*raumenų ir skeleto sistemos procedūros, moters lyties organų
procedūros, dermatologinės ir plastinės procedūros, virškinimo
sistemos procedūros*

7. Skubioji medicinos pagalba

skubiosios medicinos pagalbos paslaugos,
įskaitant stebėjimo paslaugas

privaloma būtinoji
medicinos pagalba
pagal šeimos gydytojo
Lietuvos medicinos
normoje nustatytą
kompetenciją

privaloma

privaloma

*(sveikatos centrui, kuris teikia tik
vidaus ligų stacionarines paslaugas - B1 tipo skubiosios
medicinos pagalbos skyriuje;
sveikatos centrui, teikiančiam chirurgijos stacionarines
paslaugas – B tipo skubiosios medicinos pagalbos skyriuje)*

* paslaugos teikiamos sudarius šių paslaugų teikimo sutartį su besiribojančios savivaldybės sveikatos centru arba savivaldybėje esančiame sveikatos centre

** fibroezofagogastroduodenoskopija

savivaldybėse, kuriose yra ne daugiau kaip 10 000 gyventojų



SSC darbo laiku: pirminės asmens sveikatos priežiūros paslaugas (šeimoms medicinos, odontologijos, psichikos sveikatos) teikiantys sveikatos priežiūros specialistai arba skubiosios medicinos pagalbos kabinete dirbantys asmens sveikatos priežiūros specialistai.

Po SSC darbo laiko: besiribojančios savivaldybės SSC skubiosios medicinos pagalbos 12/7 kabineto, arba skubiosios medicinos pagalbos 24/7 skyriaus, asmens sveikatos priežiūros specialistai.

savivaldybėse, kuriose yra nuo 10 000 iki 21 000 gyventojų



SSC skubiosios medicinos pagalbos 12 / 7 kabineto, arba skubiosios medicinos pagalbos 24 / 7 skyriaus, sveikatos priežiūros specialistai.

savivaldybėse, kuriose yra daugiau nei 21 000 gyventojų



SSC skubiosios medicinos pagalbos 12 / 7 kabineto, arba skubiosios medicinos pagalbos 24 / 7 skyriaus, sveikatos priežiūros specialistai.

Šeimos gydytojo teikiamos skubios medicinos pagalbos paslaugos turi būti suteikiamos **kreipimosi dieną**. Šis rodiklis turi būti stebimas kas ketvirtį.

Skubioji medicinos pagalba



VI

Gyventojų skaičius
iki 10 000Gyventojų skaičius
10 000 – 21 000Gyventojų skaičius
21 000 ir daugiau

8. Antrinio lygio stacionarinė asmens sveikatos priežiūra

Vidaus ligų stacionarinės
sveikatos priežiūros paslaugos

neprivaloma

sveikatos centro
steigėjo sprendimusveikatos centro
steigėjo sprendimu

9. Visuomenės sveikatos priežiūra

Visuomenės sveikatos priežiūra savivaldybės teritorijoje esančiose ikimokyklinio ugdymo, bendrojo ugdymo mokyklose ir profesinio mokymo įstaigose pagal ikimokyklinio, priešmokyklinio, pradinio, pagrindinio ir vidurinio ugdymo programas ugdomų mokinių visuomenės sveikatos priežiūra

privaloma

privaloma

privaloma

Visuomenės sveikatos stiprinimas

privaloma

privaloma

privaloma

Visuomenės sveikatos stebėseną

privaloma

privaloma

privaloma

10. Kitos paslaugos

Pagalba registruojant pavėžėjimo paslaugai

privaloma

privaloma

privaloma

* paslaugos teikiamos sudarius šių paslaugų teikimo sutartį su besiribojančios savivaldybės sveikatos centru arba savivaldybėje esančiame sveikatos centre

* * fibroezofagogastroduodenoskopija





Paslaugų
prieinamu
mas

- ✓ šeimos gydytojo teikiamos skubios pagalbos paslaugos
- ✓ Šeimos gydytojo teikiamos planinės paslaugos
- ✓ Gydytojų specialistų teikiamos planinės paslaugos
- ✓ Šeimos gydytojo komandos narių (ne gydytojų) suteiktų paslaugų dalis
- ✓ Pirminio lygio gydytojo psichiatro ar vaikų ir paauglių psichiatro teikiamos planinės paslaugos
- ✓ Pirminės ambulatorinės psichikos sveikatos priežiūros paslaugas teikiančių specialistų komandos narių (ne gydytojų) suteiktų paslaugų dalis.

Paslaugų
kokybė

- ✓ Šeimos gydytojo komandos nario paslauga po aktyviojo gydymo į namus išrašytam pacientui
- ✓ Šeimos gydytojo komandos nario paslauga skubiosios pagalbos skyriuje paslaugą gavusiam pacientui
- ✓ Vykdomų atrankinės patikros dėl onkologinių ligų programų tikslinės grupės dalies, dalyvaujančios programose, didėjimo tendencija
- ✓ Tikslinių grupių asmenų, kurie dalyvavo informavimo, švietimo ir mokymo veiklose sveikos gyvensenos įgūdžių formavimo, onkologinių ligų rizikos veiksnių bei šių ligų profilaktikos temomis
- ✓ Išvengiama hospitalizacija
- ✓ Prevencinėmis ir gydymo priemonėmis išvengiamas mirtingumas

SSC veiklos rodikliai



Paslaugų prieinamumo rodikliai

❖ Pirminio lygio gydytojo psichiatro ar vaikų ir paauglių psichiatro teikiamos planinės paslaugos suteikiamos **ne vėliau kaip per 10 darbo dienų**.



stebimas kas ketvirtį

❖ Pirminės ambulatorinės psichikos sveikatos priežiūros paslaugas teikiančių specialistų komandos narių (ne gydytojų) suteiktų paslaugų dalies didėjimas ne mažesnis kaip po 5 proc.



stebimas kartą per metus

Paslaugų Kokybiniai rodikliai

❖ Pirminės ambulatorinės psichikos sveikatos priežiūros paslaugas teikiančio specialistų komandos nario suteikta paslauga asmeniui po gydymo stacionare dėl užfiksuotos savižudybės grėsmės. Paslauga suteikiama **ne vėliau kaip per 3 darbo dienas po išrašymo iš stacionaro**.



stebimas kas ketvirtį

❖ Išvengiama hospitalizacija dėl šizofrenijos. Siektinas rezultatas – **rodiklio reikšmė geresnė nei šalies vidurkis**.



stebimas kartą per metus

Siektini psichikos sveikatos kokybiniai rodikliai





Dėkojame už dėmesį.

