



Konferencija

„Sveikatos centro koncepcija: šeimos medicina ir
įstaigų bendradarbiavimas savivaldybėje“

Skubios medicinos pagalbos paslaugų organizavimas



Prof. Kęstutis Stašaitis
Kauno klinikos
Direktorius medicinai ir slaugai
Skubiosios medicinos klinikos vadovas

Tikslas

- **Skubi pagalba 24/7**
- **Galimybė gauti skubią pagalbą nesumažėtų.**
 - Rajonai galėtų prisitaikyti, nepaisant kokios apimties stacionarinės paslaugos bus teikiamos rajone.

LIETUVOS RESPUBLIKOS SVEIKATOS APSAUGOS MINISTRO
IŠSAKYMAS

DĖL SPECIALIŲJŲ REIKALAVIMŲ STACIONARINĖS ASMENS SVEIKATOS PRIEŽIŪROS ĮSTAIGOS
PRIĖMIMO-SKUBIOSIOS PAGALBOS SKYRIUI PATVIRTINIMO

2010 m. gruodžio 16 d. Nr. V-1073
Vilnius

TRETINIO LYGIO
ASPĮ

C

PROBLEMATIKA:

- Personalo trūkumas dėl darbo specifikos;
- Brangus išlaikymas dėl specifinių reikalavimų (įrangai, tyrimams, personalui ir t.t.).

ANTRINIO LYGIO
ASPĮ

B

SPECIALIZUOTOS
ASPĮ

A

LIETUVOS RESPUBLIKOS SVEIKATOS APSAUGOS MINISTRAS

ĮSAKYMAS

DĖL LIETUVOS RESPUBLIKOS SVEIKATOS APSAUGOS MINISTRO 2010 M. GRUODŽIO 16 D. ĮSAKYMO NR. V-1073 „DĖL SPECIALIŲJŲ REIKALAVIMŲ STACIONARINĖS ASMENS SVEIKATOS PRIEŽIŪROS ĮSTAIGOS PRIĖMIMO-SKUBIOSIOS PAGALBOS SKYRIUI PATVIRTINIMO“ PAKĖITIMO

2019 m. rugpjūčio 23 d. Nr. V-1018
Vilnius

**TRETINIO LYGIO
DAUGIAPROFILINĖS
ASPĮ**

C

**ANTRINIO LYGIO
DAUGIAPROFILINĖS
ASPĮ**

B

B1

MAŽŲJŲ RAJONO LYGMENS
LIGONINĖS

**SPECIALIZUOTOS
MONOPROFILINĖS
ASPĮ**

A

A1

PIRMINIO LYGIO
STACIONARINĖS ASPĮ
(Slaugos ligoninės)

PSPC

SKUBIOS PAGALBOS
KABINETAS

Darbo laikas ir personalas

B	24/7	Gydytojas 24/7
B1	24/7	Gydytojas darbo dienomis ne trumpiau kaip 12 val. Likusį laiką ligoninėje budintis gydytojas atlieka SPS pacientų konsultacijas esant reikalui.
A1	24/7	Gydytojas darbo dienomis ne trumpiau kaip 12 val. Likusį laiką ligoninėje budintis gydytojas atlieka SPS pacientų konsultacijas esant reikalui.
PSPC	Darbo laiką nustato įstaigos vadovas.	Šeimos gydytojas Skubios pagalbos kabineto darbo metu.

SMPS personalas

Įsakyme išlieka reikalavimas personalui turėti būtinas kvalifikacijos tobulinimo valandas per 5 m.:

- Kvalifikacijos kėlimo kursų tematika sukonkretinta;
- Reikalavimas įsigalioja nuo 2023 m.

Gydytojas. Visų specializacijų gydytojai išskyrus:

- laboratorinės medicinos gydytoją;
- gydytoją patologą;
- gydytoją radiologą;
- teismo medicinos gydytoją.

Slaugytojas.

- Komandoje su slaugytoju gali dirbti **paramedikai**, skubiosios medicinos pagalbos paramedikai;

SVARBU.

- per 1 val. atvyksta reikalingų profesinių kvalifikacijų gydytojai:
 - dirbantys toje pačioje stacionarines asmens sveikatos priežiūros paslaugas teikiančioje įstaigoje;
 - teikiantys įstaigos licencijoje nurodytas stacionarines asmens sveikatos priežiūros paslaugas;
- Jei įstaiga neteikia asmens sveikatos priežiūros paslaugų, kurios būtinos pacientui, **stabilizavus jo būklę** skubiosios medicinos pagalbos skyriaus gydytojas **organizuoja paciento gabenimą į kitą įstaigą**, kur šios asmens sveikatos priežiūros paslaugos teikiamos.

Kuo dar skiriasi reikalavimai ?

Privalomų laboratorinių tyrimų spektru;

Med. įranga;

Patalpos.

LIETUVOS RESPUBLIKOS SVEIKATOS APSAUGOS MINISTRAS
ĮSAKYMAS

DĖL SVEIKATOS CENTRUI PRISKIRIAMŲ SVEIKATOS PRIEŽIŪROS PASLAUGŲ TEIKIMO ORGANIZAVIMO TVARKOS APRAŠO IR SVEIKATOS PRIEŽIŪROS ĮSTAIGŲ, TEIKIANČIŲ SVEIKATOS CENTRUI PRISKIRIAMAS SVEIKATOS PRIEŽIŪROS PASLAUGAS, BENDRADARBIAVIMO SUTARTIES PAVYZDINĖS FORMOS PATVIRTINIMO

16. Centrui priskirtų teikti sveikatos priežiūros paslaugų sąrašas:

16.9. skubiosios medicinos pagalbos paslaugos (būtinoji medicinos pagalba pagal šeimos gydytojo Lietuvos medicinos normoje nustatytą kompetenciją ir B1 arba B tipo skubiosios medicinos pagalbos skyriuje teikiamos paslaugos, įskaitant stebėjimo paslaugas);

SVEIKATOS CENTRUI PRISKIRTINŲ SVEIKATOS PRIEŽIŪROS PASLAUGŲ TEIKIMO SĄLYGOS

	Savivaldybės tipas	Savivaldybė, turinti mažiau nei 10 tūkst. gyventojų	Savivaldybė, turinti 10–21 tūkst. gyventojų	Savivaldybė, turinti daugiau nei 21 tūkst. Gyventojų
7.1.	skubiosios medicinos pagalbos paslaugos, įskaitant stebėjimo paslaugas	privaloma būtinoji medicinos pagalba pagal šeimos gydytojo Lietuvos medicinos normoje nustatytą kompetenciją	privaloma: sveikatos centrui, kuris teikia tik vidaus ligų stacionarines paslaugas - B1 tipo skubiosios medicinos pagalbos skyriuje; sveikatos centrui, teikiančiam chirurgijos stacionarines paslaugas – B tipo skubiosios medicinos pagalbos skyriuje	privaloma: sveikatos centrui, kuris teikia tik vidaus ligų stacionarines paslaugas - B1 tipo skubiosios medicinos pagalbos skyriuje; sveikatos centrui, teikiančiam chirurgijos stacionarines paslaugas – B tipo skubiosios medicinos pagalbos skyriuje

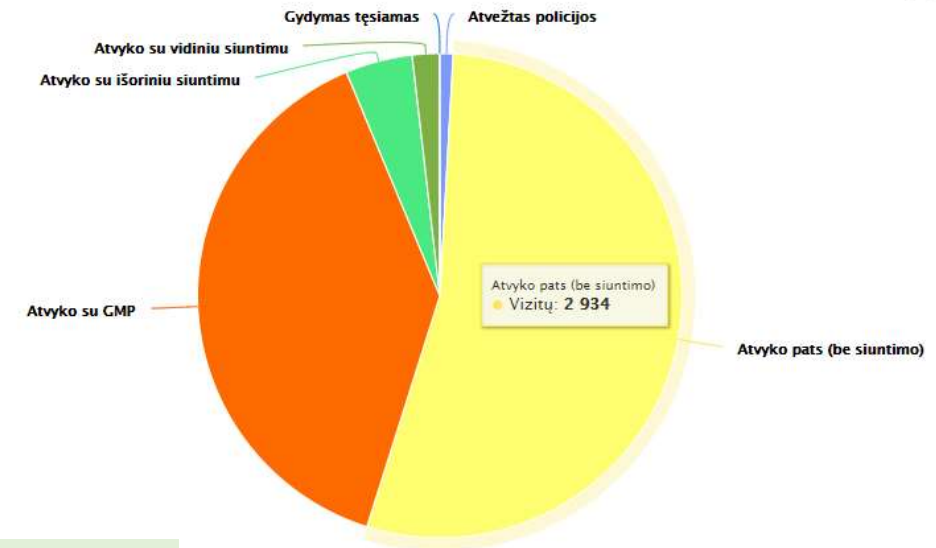
Darbo laikas ir personalas

B	24/7	Gydytojas 24/7
B1	24/7	Gydytojas darbo dienomis ne trumpiau kaip 12 val. Likusį laiką ligoninėje budintis gydytojas atlieka SPS pacientų konsultacijas esant reikalui.
A1	24/7	Gydytojas darbo dienomis ne trumpiau kaip 12 val. Likusį laiką ligoninėje budintis gydytojas atlieka SPS pacientų konsultacijas esant reikalui.
PSPC	Darbo laiką nustato įstaigos vadovas.	Šeimos gydytojas Skubios pagalbos kabineto darbo metu.

Bendras pacientų kiekis pasiskirstymas paroje (Pirm. - Penkt.) pagal atvykimo tipą, 30 dienų laikotarpyje

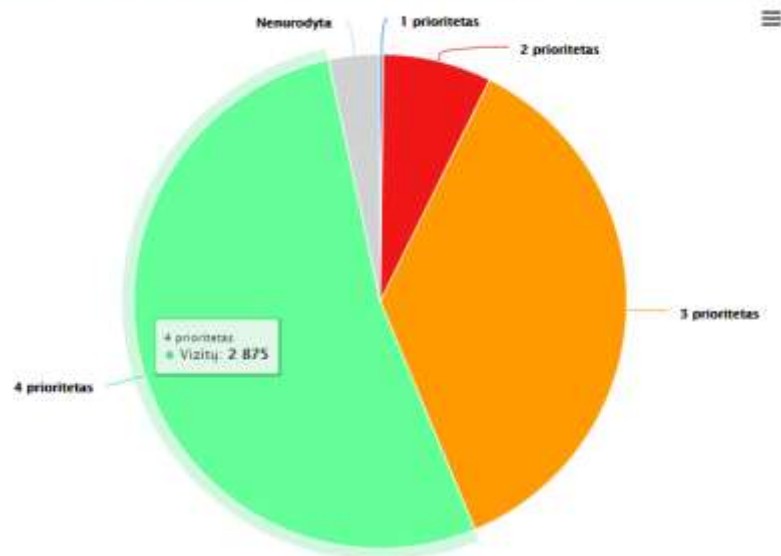


Bendras pacientų kiekis pagal atvykimo tipą į SPS, 30 dienų laikotarpyje

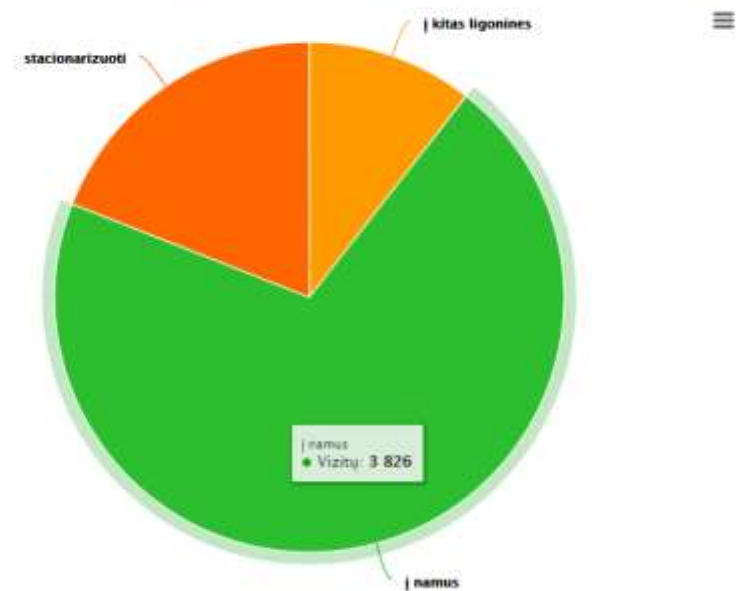


5435 atv./30 d.

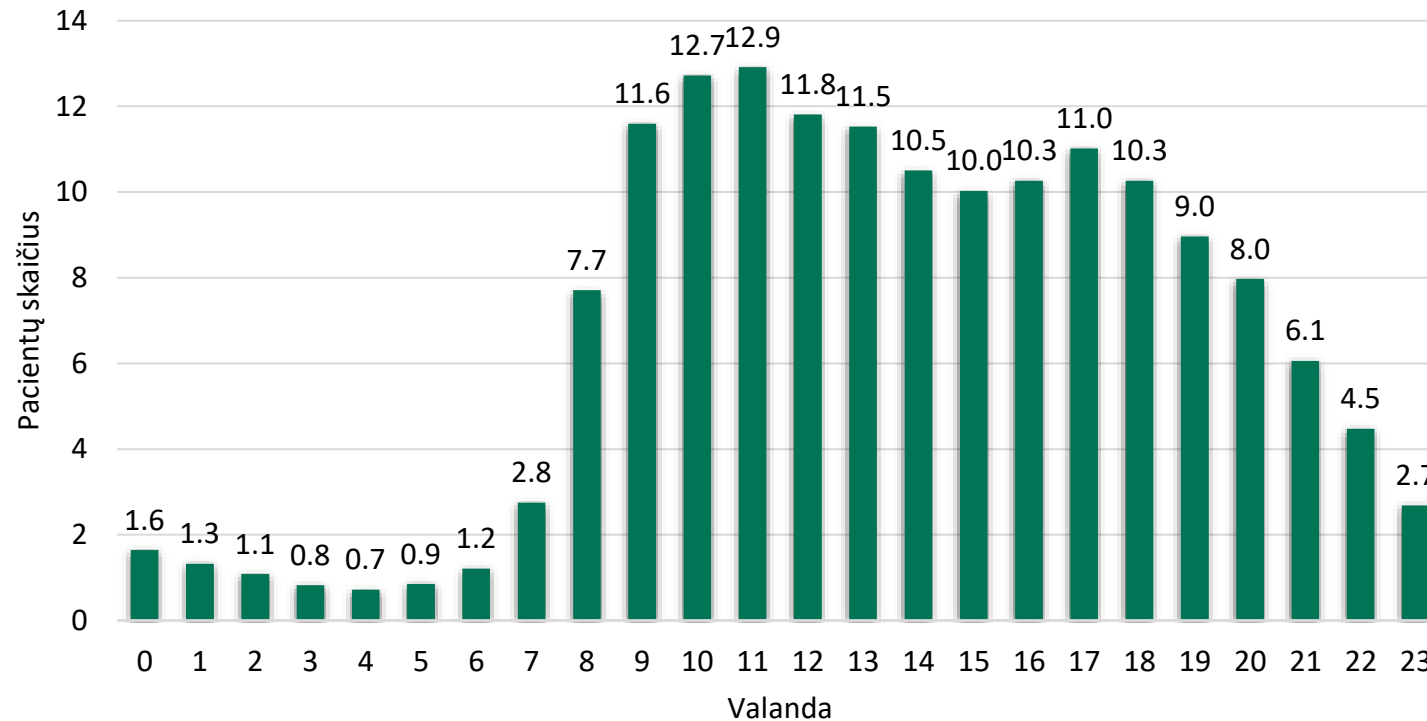
Bendras pacientų kiekis pagal sunkumo rūšiavimą, 30 dienų laikotarpyje



Bendras pacientų kiekis pagal išvykimą po gydymo, 30 dienų laikotarpyje



2021 m. I pusmečio pacientų srautai priėmimo – skubios pagalbos skyriuje dėl chirurginių paslaugų rajono lygmens ligoninėse pagal apsilankymo valandas

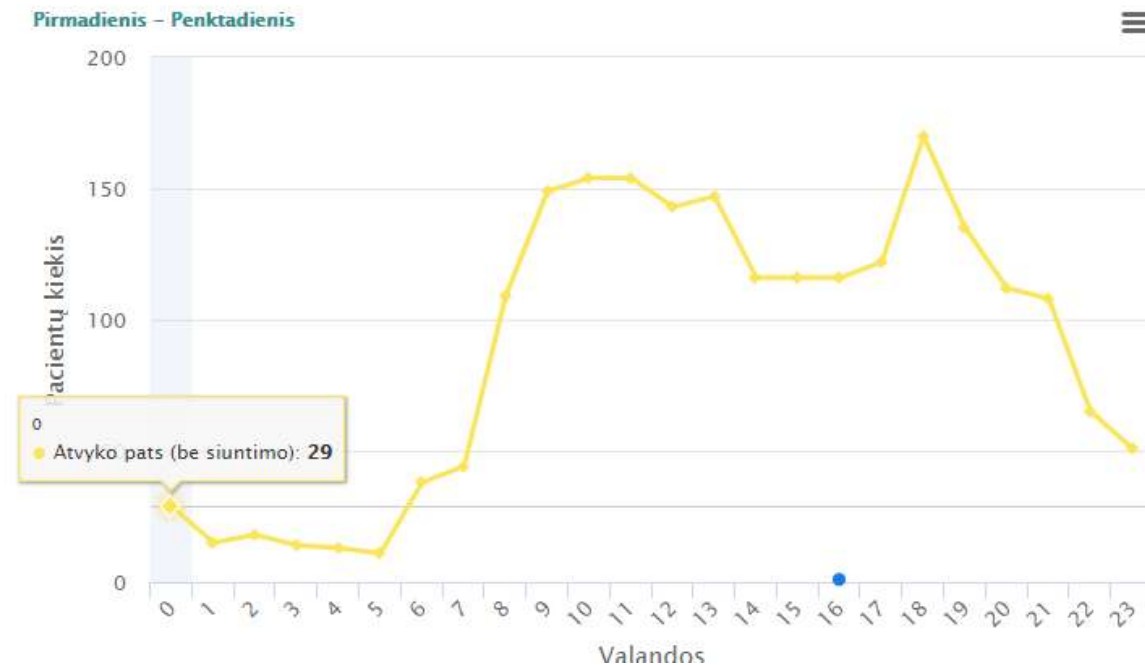


Visose rajono ligoninėse priėmimo – skubios pagalbos skyriuje dėl chirurginių paslaugų per naktį (nuo 22:00 iki 7:59) apsilanko 17,5 pacientų:

- **10 rajono ligoninių apsilanko ~1 pacientas per naktį;**
- **23 rajono ligoninėse apsilanko ~1 pacientas ne dažniau nei kartą per 2 naktis.**

Skubios pagalbos skyriaus Pacientų srauto pokyčiai paros bėgyje

Bendras pacientų kiekio pasiskirstymas paroje (Pirm. - Penkt.) pagal atvykimo tipą, 30 dienų laikotarpyje



B1

12/5

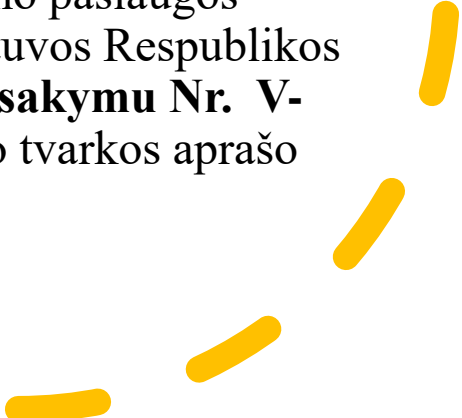
Gydytojas darbo dienomis ne trumpiau kaip 12 val.
Likusį laiką ligoninėje budintis gydytojas atlieka SPS pacientų konsultacijas esant reikalui.



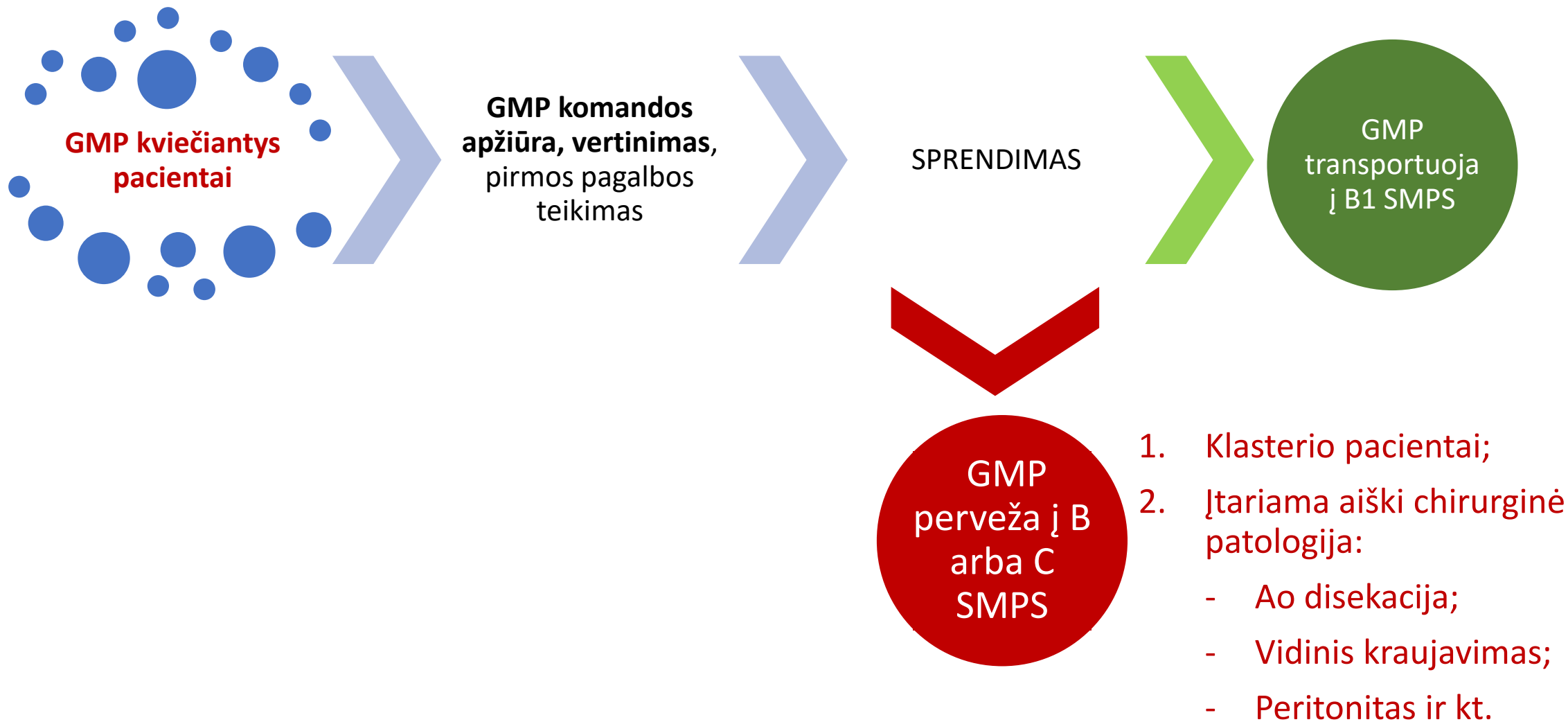
Skubiosios medicinos pagalbos paslaugos teikiamos vadovaujantis:

1. Specialiųjų reikalavimų asmens sveikatos priežiūros įstaigos skubiosios medicinos pagalbos skyriui ir skubiosios medicinos pagalbos kabinetui aprašu, patvirtintu Lietuvos Respublikos sveikatos apsaugos ministro **2010 m. gruodžio 16 d. įsakymu Nr. V-1073** „Dėl Specialiųjų reikalavimų asmens sveikatos priežiūros įstaigos skubiosios medicinos pagalbos skyriui ir skubiosios medicinos pagalbos kabinetui aprašo patvirtinimo“;
2. Būtiniosios medicinos pagalbos teikimo tvarkos ir masto aprašu, patvirtintu Lietuvos Respublikos sveikatos apsaugos ministro **2004 m. balandžio 8 d. įsakymu Nr. V-208** „Dėl Būtiniosios medicinos pagalbos teikimo tvarkos ir masto patvirtinimo“

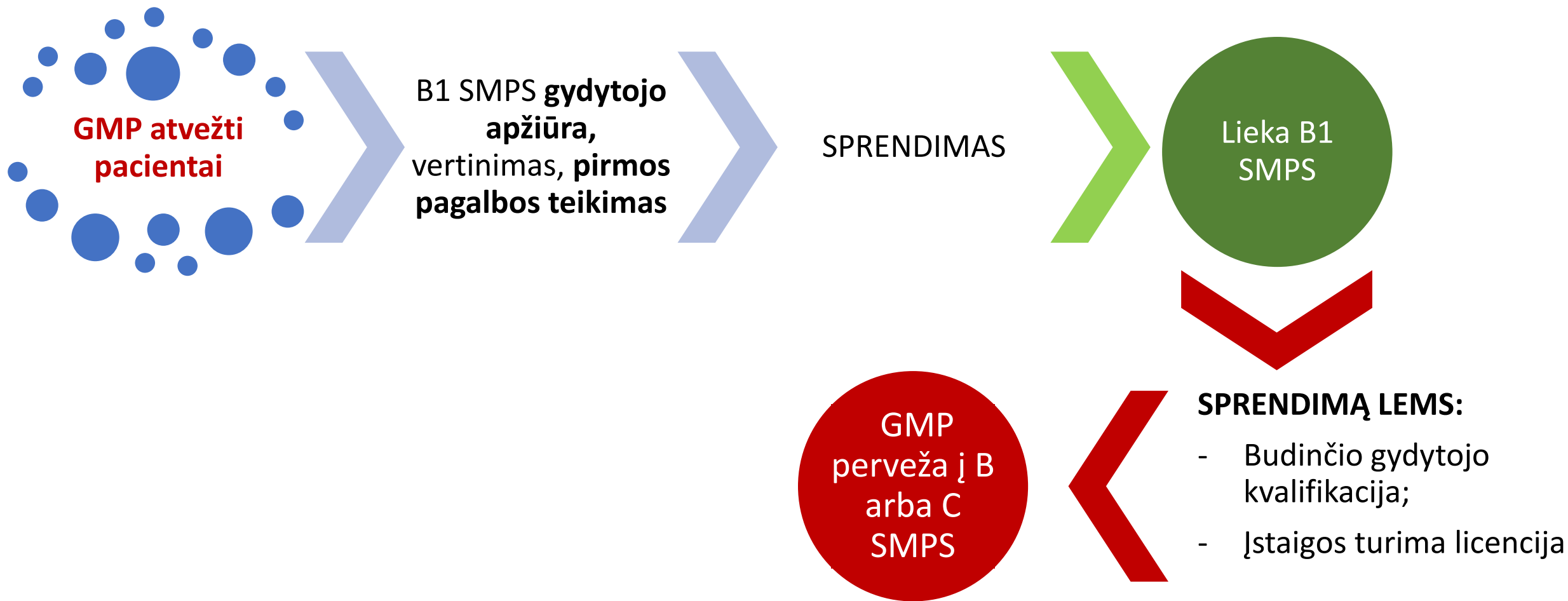
Stebėjimo paslaugos teikiamos vadovaujantis Stebėjimo paslaugos teikimo ir apmokėjimo tvarkos aprašu, patvirtintu Lietuvos Respublikos sveikatos apsaugos ministro **2006 m. gruodžio 22 d. įsakymu Nr. V-1111** „Dėl Stebėjimo paslaugos teikimo ir apmokėjimo tvarkos aprašo tvirtinimo“.



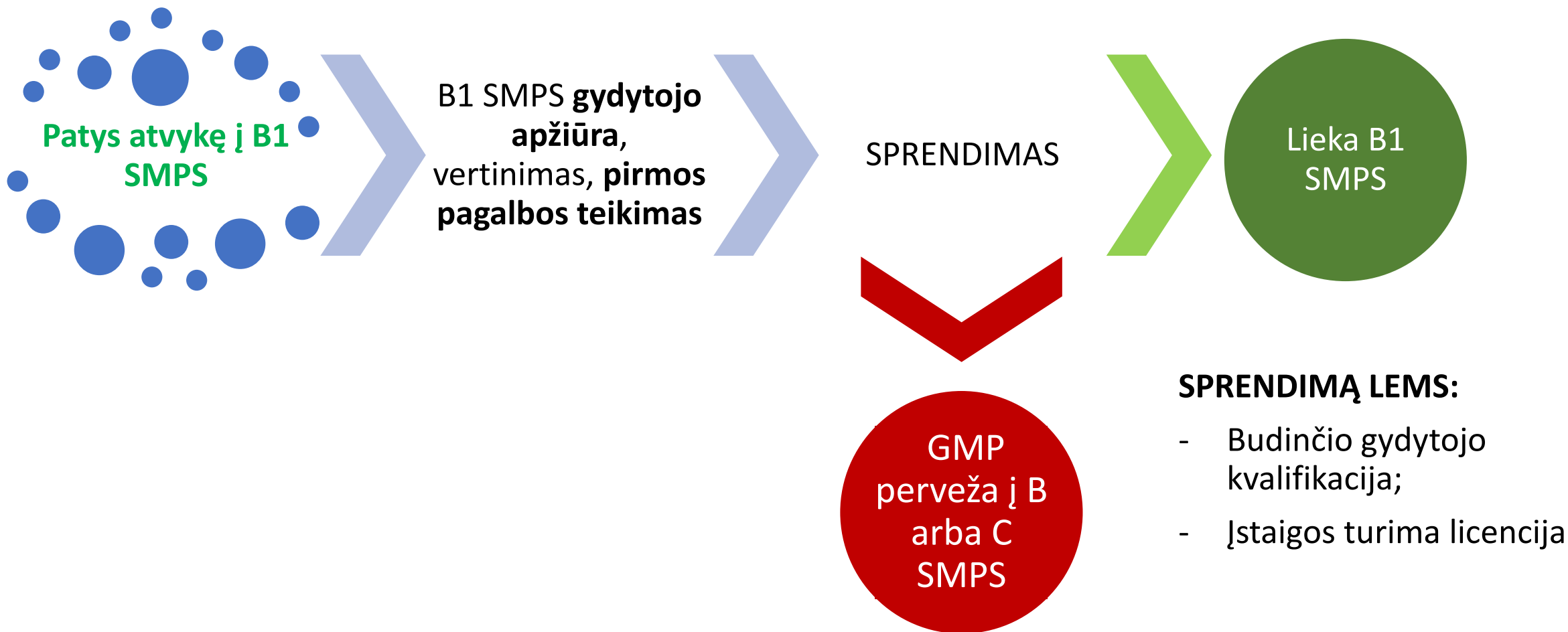
Paciento kelias, rajone kuriame veikia B1 SMPS (2)



Paciento kelias, rajone kuriame veikia B1 SMPS (3)



Paciento kelias, rajone kuriame veikia B1 SMPS (1)



Tarptautinė praktika



- Didėja pacientų srautas į SPS
- SPS DIDĖJA:
 - Plotas;
 - Funkcijos.
- Tik 20 proc. pacientų reikalauja hospitalizacijos
- Statomi nauji SPS be stacionaro lovų



Skubios pagalbos kabinetas

- Lengvi (paprasti) - gyvybei nepavojingi sveikatos sutrikimai.
- Sprendžiama SPS užimtumo problema, didinamas paslaugos prienamumas.



Ačiū už dėmesį.
Diskusija/klausimai.



kestutis.stasaitis@kaunoklinikos.lt