

Informacija Nacionalinės platformos aptarimui dėl regioninės politikos



**Lietuvos Respublikos
sveikatos apsaugos ministerija**



VALSTYBINĖ LIGONIŲ KASA
PRIE SVEIKATOS APSAUGOS MINISTERIJOS

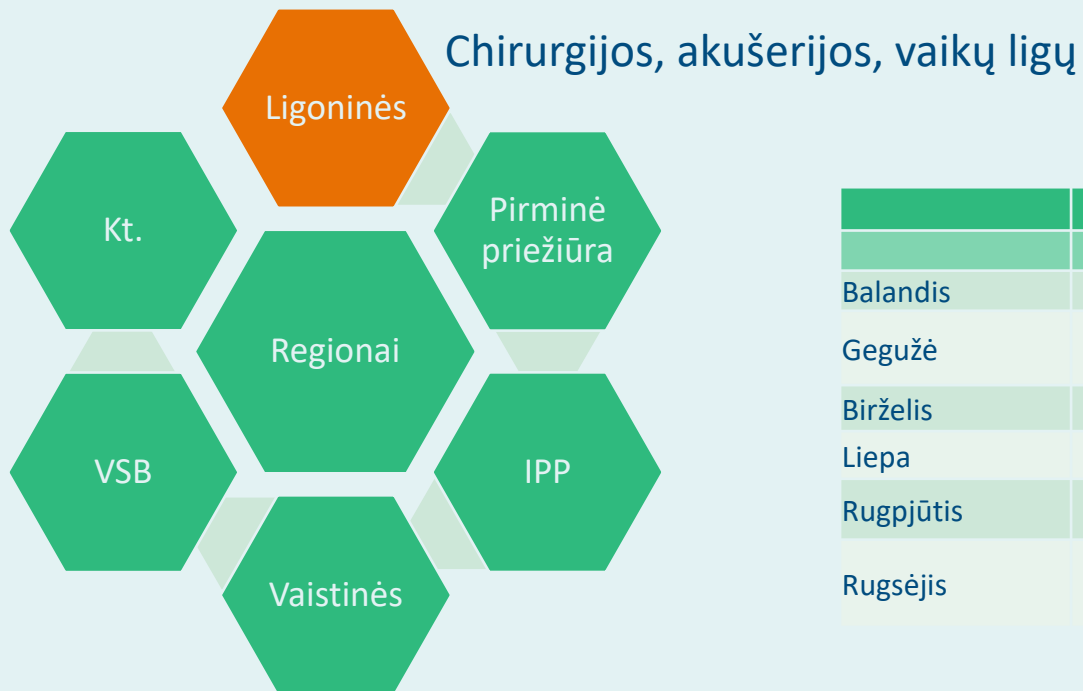
2026 m. balandžio 20 d.

Pranešėjas:

Nerijus Černiauskas

Ministrės patarėjas

Paslaugų teikėjai regionuose



Regiono ir rajono
ligoninės + 2 SC

	Teisėkūra	
	Nutarimas 370	Nutarimas 551
Balandis	Teisėkūros procesas	
Gegužė	Vyriausybė tvirtina	
Birželis		
Liepa	Nauja redakcija	Vyriausybė tvirtina
Rugpjūtis		
Rugsėjis		Nauja redakcija

Susitikimo turinys

- 1. Regionų ir rajonų ASPĮ esamų ir svarstomų kriterijų atitiktis**
2. Finansinės paskatos (krepšeliai)

Ligoninių tinklo peržiūros priežastys

Priežastys optimizuoti tinklą

- Dalis įstaigų **patiria finansinius nuostolius**;
- **Mažėjanti populiacija (ypač vaikų)**;
- **Perteklinių hospitalizacijų atvejai**;
- **Sunku užtikrinti kokybę:**
 - Vaikų ligų profilio
 - Akušerijos profilio
 - Chirurgijos profilio

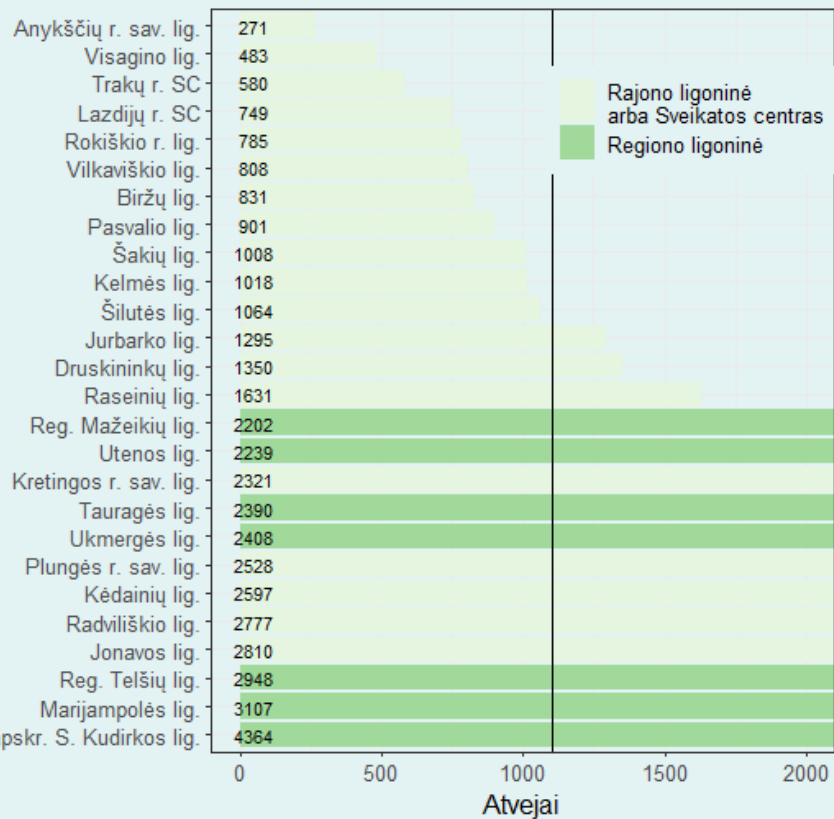
Priežastys išlaikyti tinklą

- Paslaugų prieinamumas regionuose
- Galimybė savivaldybėm nustatyti prioritetus

ASPĮ esama situacija

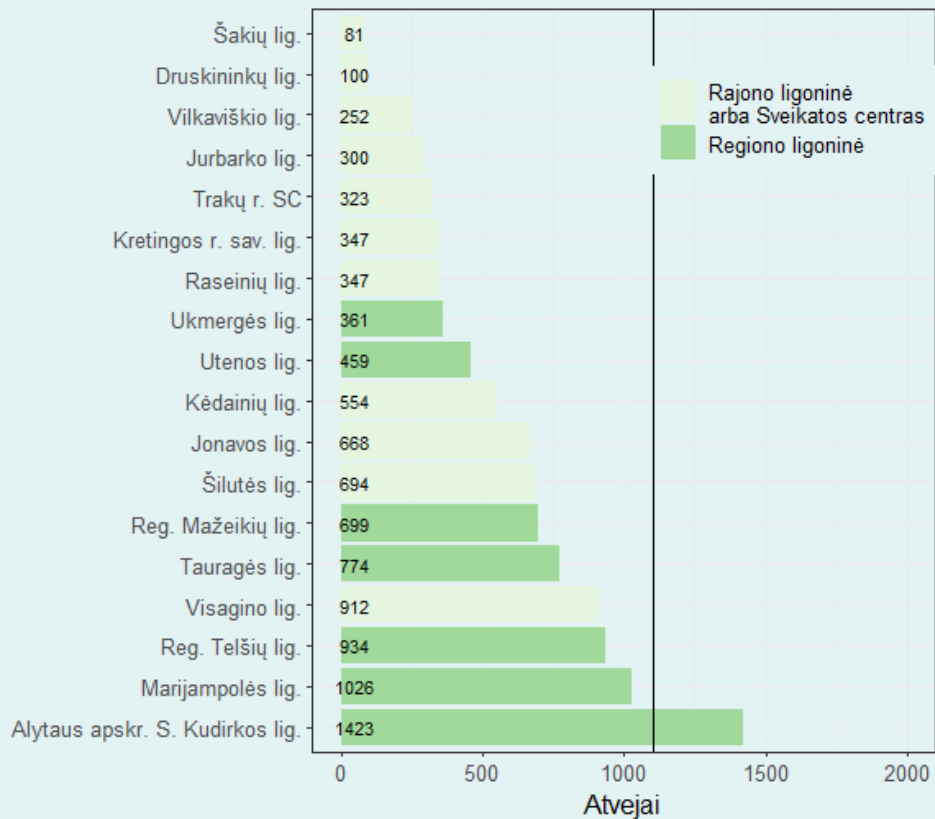
	Chirurgijos	Vaikų ligų	Akušerijos (nuo 2026 m. antros pusės)
Iš viso	37	27	15
Regiono, rajono ir SC skaičius	26	18	6
Iš jų:			
Neatitinka atvejų skaičiaus kriterijaus	11	17	6
Neatitinka atvejų skaičiaus arba kitų kriterijų	7	3	3
Neatitinkančios atvejų skaičiaus arba kitų kriterijų ASPĮ	Anykščių r. sav. ligoninė Biržų ligoninė Kelmės ligoninė Lazdijų r. sav. SC Šakių ligoninė Trakų r. SC Vilkaviškio ligoninė	VšĮ Šakių ligoninė VšĮ Trakų r. SC VšĮ Vilkaviškio ligoninė	VšĮ Jonavos ligoninė VšĮ Marijampolės ligoninė VšĮ Utenos ligoninė
Atvejų skaičius (2025 m.)	271-1018 /1 100	81-323 /1 100	253-415 / 600

Chirurgijos (2025 m.)



Šaltinis: VLK ir SAM.

Vaikų ligų



Šaltinis: VLK ir SAM.

Siūlymai – stacionaro kriterijų peržiūra iki 2026-09-01

6 profiliai: Chirurgija (C), Pediatrija (P), Vidaus ligos (VL), Intensyvi terapija (IT), Intensyvi priežiūra (IP) ir Akušerija (A)

Ne mažiau du profiliai + privalomas skubios pagalbos teikimas (24/7)

Ir vienas iš trijų variantų

1) Kokybės/kiekio kriterijai

C: 1 100 + IT (siekis aptarnauti > 30% sav. gyventojų)

P: 1 100

A: 300

2) Geografiniai kriterijai (jei neatitinka kokybės/kiekio kriterijų)

Apskritis centre esanti ligoninė – 6 profiliai

Sav. gyventojų skaičius >40 000 (išskyrus žiedines sav.) – C, P, VL, IT, IP (Mažeikių r., Kėdainių r., ir Jonavos r.)

Ligoninės pasiekiamumas per 1 valandą - C ir IT klasteris.

3) Savivaldybės indelis

C – „nesudėtingas“ paslaugas teikiančioms 700 + IP + sav. finansinis prisidėjimas (siekis aptarnauti > 25% sav. gyventojų)

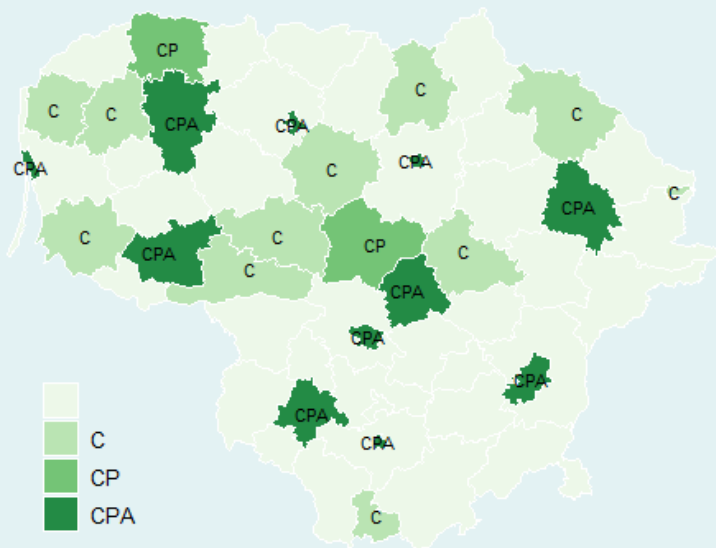
P – sav. finansinis prisidėjimas

Regionų ir rajonų ASPĮ svarstomų kriterijų atitiktis

	Chirurgijos	Vaikų ligų	Akušerijos (nuo 2026 m. II pusės)
Regiono, rajono ir SC skaičius, iš jų	26	18	6
Neatitinka ankstesnių kriterijų	7	3	3
Neatitinka naujų kriterijų	2-7	0-10	0
Neatitinkančios kriterijų ASPĮ	<p>Anykščių r. sav. ligoninė Biržų ligoninė Kelmės ligoninė Lazdijų r. sav. SC Šakių ligoninė Trakų r. SC Vilkaviškio ligoninė</p>	<p>Druskininkų ligoninė Jurbarko ligoninė Kretingos ligoninė Raseinių ligoninė Šakių ligoninė Šilutės ligoninė Trakų r. SC Ukmergės ligoninė Vilkaviškio ligoninė Visagino ligoninė</p>	
Rekomendacijos neatitinkančioms kriterijų ASPĮ	Siūloma plėtoti dienos chirurgiją arba savivaldybėm prisidėti	Siūloma plėtoti dienos stacionaro + vaikų stebėjimo paslaugas skubios pagalbos skyriuose arba savivaldybėm prisidėti	

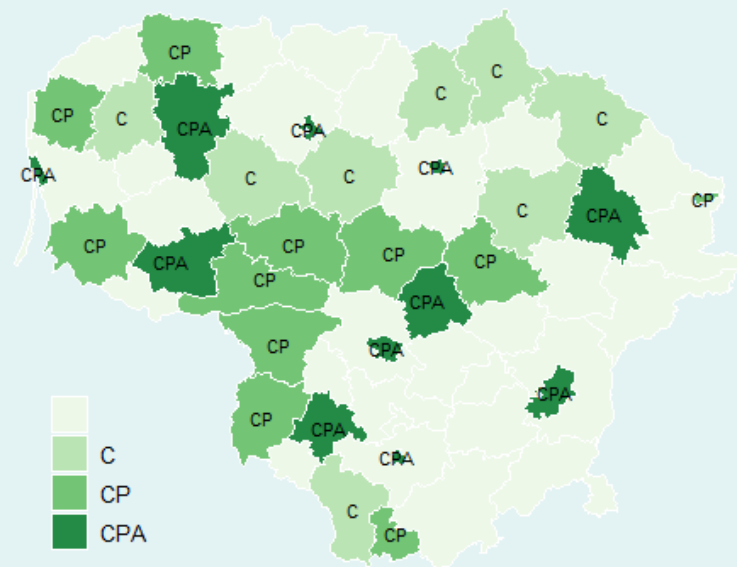
C, P, A stacionarinių profilių tinklas

Savivaldybėm neprisidėjus



Šaltinis: VLK ir SAM.

Savivaldybėm prisidėjus



Šaltinis: VLK ir SAM.

Susitikimo turinys

1. Regionų ir rajonų ASPĮ esamų ir svarstomų kriterijų atitiktis
2. **Finansinės paskatos (krepšeliai)**

Finansinės paskatos

- Dėl pediatrijos (P) paslaugų:
 - 8 didesnėms lig. + 470 tūkst. eurų/metus;
 - 13 mažesnėms lig., kurios ne(be)teiks stacionaro P, + 200 tūkst. eurų vaikų ligų gydytojo, teikiančio skubiąją pagalbą, darbo užmokesčio išlaidoms padengti*
 - Telekonsultacijos:
 - konsultuojamai ASPĮ 49 eurai/konsultaciją;
 - konsultuojančiai ASPĮ 96 eurai/konsultaciją + 17 000 eurų/mėn., jei > 100 konsultacijų/mėn.
- Pasirašant sutartis su VLK:
 - siekis, kad 80% sav. gyventojų, kurie gauna dienos chirurgijos paslaugas, jas gautų savo sav.;
 - siekis, kad 25% sav. gyventojų, kurie gauna stacionaro chirurgijos paslaugas, jas gautų savo sav.

*teikiančioms vaikams ambulatorines, dienos stacionaro paslaugas ir skubią pagalbą (didžiausias srautas, 8-22 val.)

Sudarys sutartis su kitomis ASPĮ dėl paslaugų kitu laikotarpiu (22-8 val.).

Nustojusioms teikti stacionarą P: ≥5 (iki 2029 m. 3) vaikams suteiktos paslaugos, teikiamas skubios medicinos pagalbos skyriuje, per parą.

Neteikianičoms stacionaro P: ≥5 (iki 2029 m. 3) vaikams suteiktos paslaugos, teikiamas skubios medicinos pagalbos skyriuje, per parą ir savivaldybėje ≥ 5 000 vaikų.

Dotacijos gavėjai dėl pediatrijos paslaugų

Didesnė dotacija (470 tūkst.)	Mažesnė dotacija (200 tūkst.)*
Alytaus apskr. S. Kudirkos lig.	Druskininkų lig.
Jonavos lig.	Jurbarko lig.
Kėdainių lig.	Kretingos r. sav. lig.
Marijampolės lig.	Plungės r. sav. lig.
Reg. Mažeikių lig.	Radviliškio lig.
Reg. Telšių lig.	Raseinių lig.
Tauragės lig.	Šakių lig.
Utenos lig.	Šalčininkų r. sav. lig.
	Šilutės lig.
	Trakų r. SC
	Ukmergės lig.
	Vilkaviškio lig.
	Visagino lig.

*Jei atitiks praeitoje skaidrėje nurodytas sąlygas.

Laikas diskusijoms ir siūlymams

LIETUVOS RESPUBLIKOS SVEIKATOS

APSAUGOS MINISTERIJA

Įstaigos kodas 188603472

Vilniaus g. 33, Vilnius

Tel. (+370 5) 266 1400

info@sam.lt