



Ekstremaliųjų situacijų valdymo planų perkėlimas į informacinę sistemą ESVIS

Parengties planavimo ir prevencijos skyriaus
vyr. specialistė Sandra Idienė

2026-03-26

Teisinis reglamentavimas

Lietuvos Respublikos sveikatos apsaugos ministro 2024 m. lapkričio 26 d. įsakymas Nr. V-1170 „Dėl asmens ir visuomenės sveikatos priežiūros įstaigų pasirengimo ir veiklos organizavimo įvykių, ekstremaliųjų įvykių, krizių ar ekstremaliųjų situacijų atvejais“

Privalomas Ekstremaliųjų situacijų valdymo plano (ESVP) rengimas

Lietuvos nacionalinei sveikatos sistemai priklausančios ir nepriklausančios sveikatos priežiūros įstaigos (SPĮ), nepriklausomai nuo:

- pavaldumo;
- teisinės formos;
- SPĮ dydžio;
- teikiamų paslaugų apimties.

Asmens SPĮ (ASPĮ)

- Valstybių ir savivaldybių;
- privačios ASPĮ;
- Nacionalinis kraujo centras;
- Valstybinė teismo medicinos tarnyba;
- Respublikinis priklausomybės ligų centras.

Visuomenės SPĮ (VSPĮ)

- Nacionalinė visuomenės sveikatos priežiūros laboratorija;
- savivaldybių visuomenės sveikatos biurai;
- privačios VSPĮ;
- Nacionalinis visuomenės sveikatos centras prie SAM (kiek nereglementuoja kiti teisės aktai).

ESVP tikslas, paskirtis, uždaviniai

ESVP yra sisteminis priemonių ir veiksmų planas, užtikrinantis operatyvų SPĮ veiklos pertvarkymą, darbuotojų ir pacientų saugumą, veiklos tęstinumą bei efektyvų materialinių ir žmogiškųjų išteklių valdymą ekstremaliųjų situacijų metu.



Rizikos vertinimas ir planavimas

Galimų pavojų nustatymas, jų tikimybės ir poveikio įvertinimas, prevencijos priemonių planavimas, siekiant sumažinti galimus pavojų padarinius.



Komandos koordinavimas ir komunikacija

Efektyvus informacijos keitimasis ir pacientų bei darbuotojų saugumo užtikrinimas.



Išteklių valdymas

Kritinių paslaugų palaikymas ir alternatyvios priemonės.



Ekstremaliųjų situacijų valdymas

Pasiruošimas ir reagavimo procedūros, užtikrinančios įstaigos valdymo tęstinumą ekstremaliųjų situacijų metu.

Ekstremaliųjų situacijų valdymo informacinė sistema (ESVIS) Parengties ir prevencijos modulis (PPM)

Pagrindinis tikslas

Sveikatos sektoriaus įstaigų parengtis ekstremalioms situacijoms centralizuotoje IT platformoje.

ESVIS PPM:

- Nacionalinė SPĮ parengties platforma
- Procesų skaitmenizavimas
- Realus laiko duomenų valdymas
- Parengties efektyvumo didinimas



Skaitmenizavimo nauda SPĮ



Efektyvesnis pasirengimas

SPĮ pasirengimo ekstremalioms situacijoms optimizavimas per centralizuotą platformą



Vieningi standartai

Rizikos analizės, Ekstremaliųjų situacijų valdymo plano (ESVP) ir išteklių klasifikatoriaus standartizavimas



Administracinės naštos mažinimas

Popierines formas keičia skaitmenizuoti duomenys, automatizuotas procesų valdymas



Realaus laiko duomenys

Išteklių: materialiujų, žmogiškųjų, vaistų, transporto ir infrastruktūros faktinių parametru atnaujinimas realiuoju laiku

 **Reikšmingas efektas:** ESVIS PPM funkcionalumas leis ESSC per metus patikrinti didžiąją dalį visų stebimų SPĮ (kurių skaičius išaugo nuo 200 iki 4000 SPĮ).



Skaitmenizuoti parengties procesai ESVIS PPM (I)

ESVP rengimas

- Standartizuotas ESVP šablonas, pritaikytas SPĮ veiklai
- ESVP derinimas ir tvirtinimas (vadovo e. parašu)
- Skaitmenizuota galimų pavojų ir ekstremaliųjų situacijų rizikos analizė
- Automatizuotas SPĮ informavimas (el. paštu ir SMS), ESVP rengimo, atnaujinimo ir parengties stebėsenos klausimais.

Išteklių ir organizacinių struktūrų valdymas

- Standartizuotas išteklių klasifikatorius, užtikrinantis vieningą terminologiją ir duomenų palyginamumą;
- Naujų išteklių įtraukimas;
- Dinaminė SPĮ turimų išteklių pildymo forma, duomenų pateikimas realiuoju laiku.



Skaitmenizuoti parengties procesai ESVIS PPM (II)

SPĮ parengties stebėseną

- Stebėsenos planų sudarymas;
- ESVP vertinimas ir vertinimo rezultatų generavimas;
- Parengties duomenų stebėseną;
- Vertinimo rezultatų palyginimas;
- Tikslinių rekomendacijų teikimas;
- Pažangos stebėseną;
- Skaitmenizuotos apklausos;
- Automatizuotas informavimas.

Ekstremaliųjų situacijų valdymas Įvykių registras

- Įvykių, galinčių kelti grėsmę Lietuvos sveikatos sistemai registravimas ir vertinimas sistemoje;
- Operatyvus atsakingų institucijų informavimas (LR SAM ir Nacionalinį krizių valdymo centras);
- Situacijų analizė realiuoju laiku, naudojant istorinius duomenis.

ESVP perkėlimo į ESVIS etapai

1

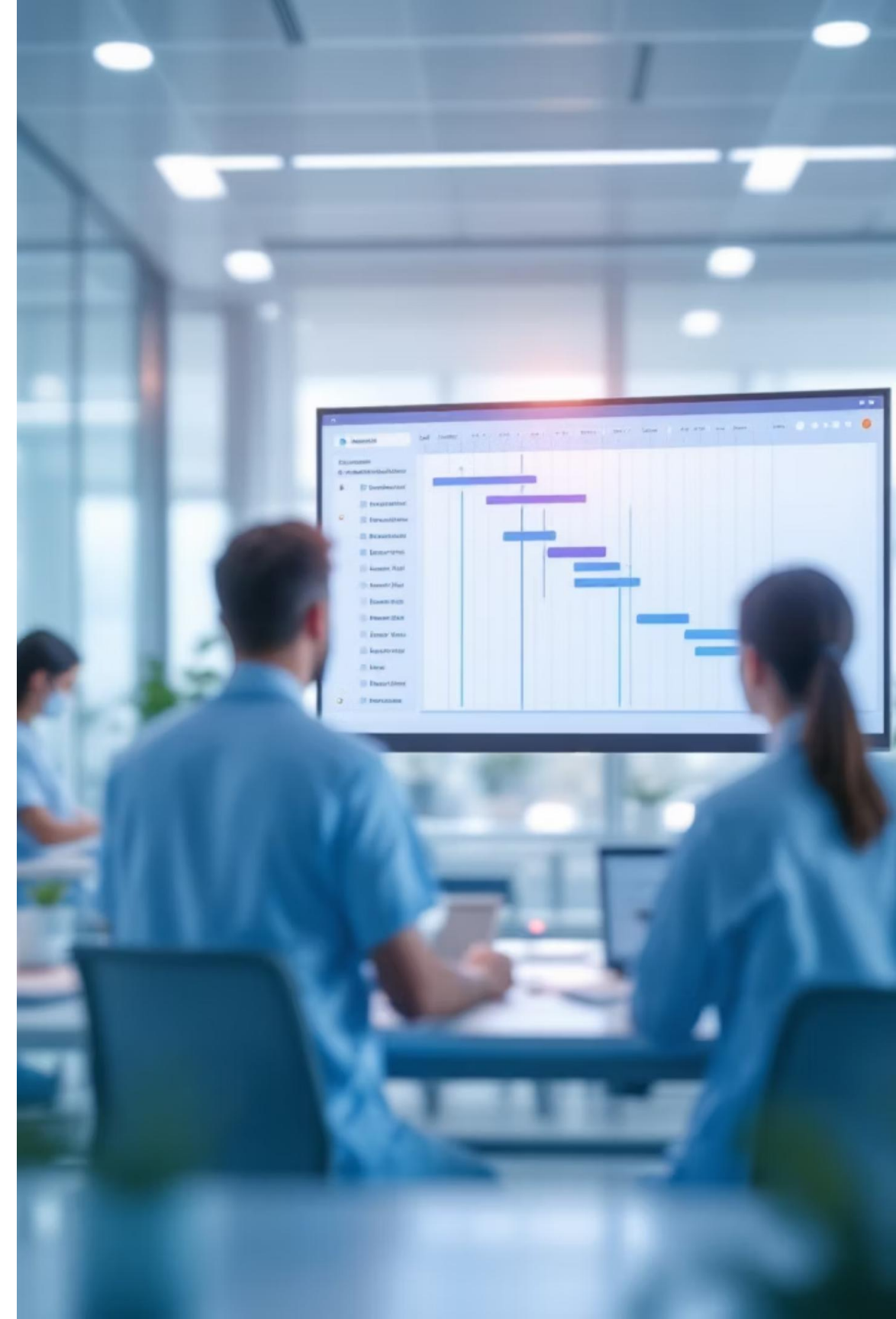
2026 m. liepos 1 d.

LNSS priklausančių SPJ ESVP perkėlimas į ESVIS

2

2026 m. rugsėjo 1 d.

LNSS nepriklausančių SPJ ESVP perkėlimas į ESVIS





Ačiū už Jūsų laiką!

Sandra Idienė
[el.p. sandra.idiene@essc.sam.lt](mailto:el.p.sandra.idiene@essc.sam.lt)