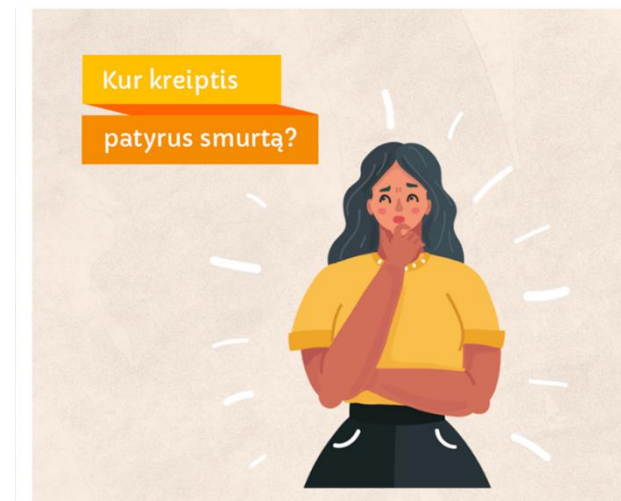
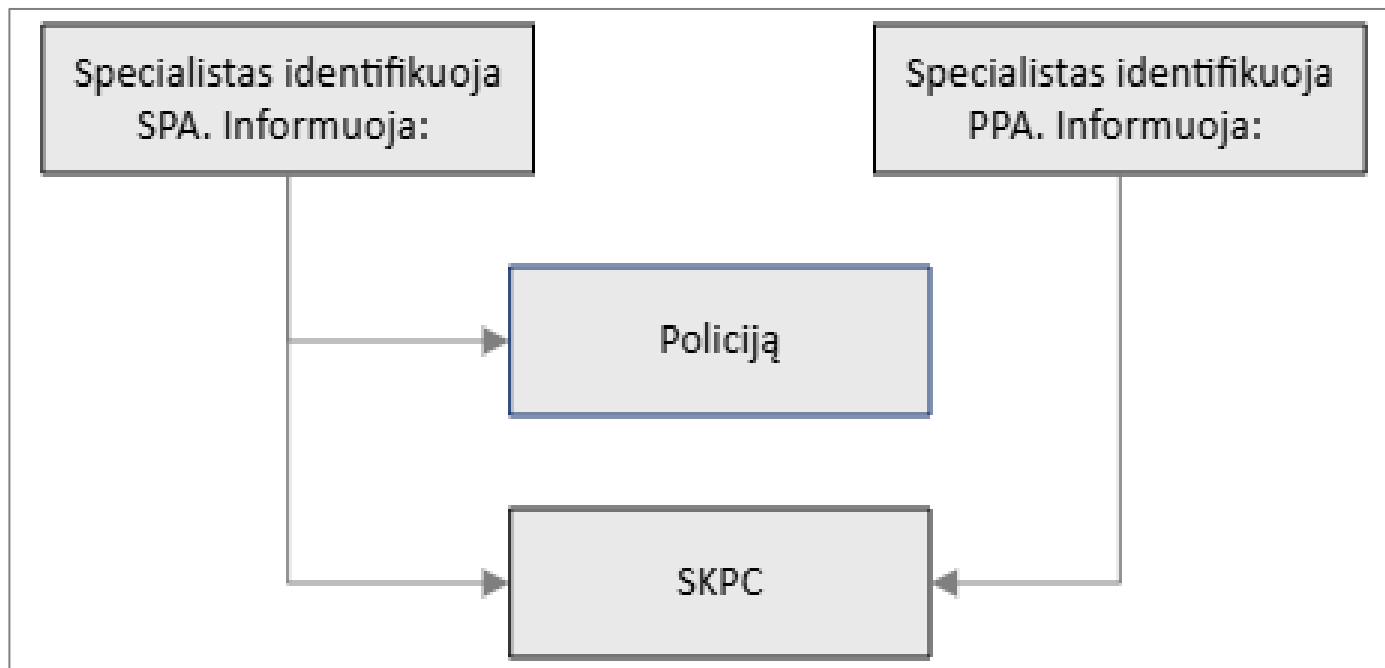


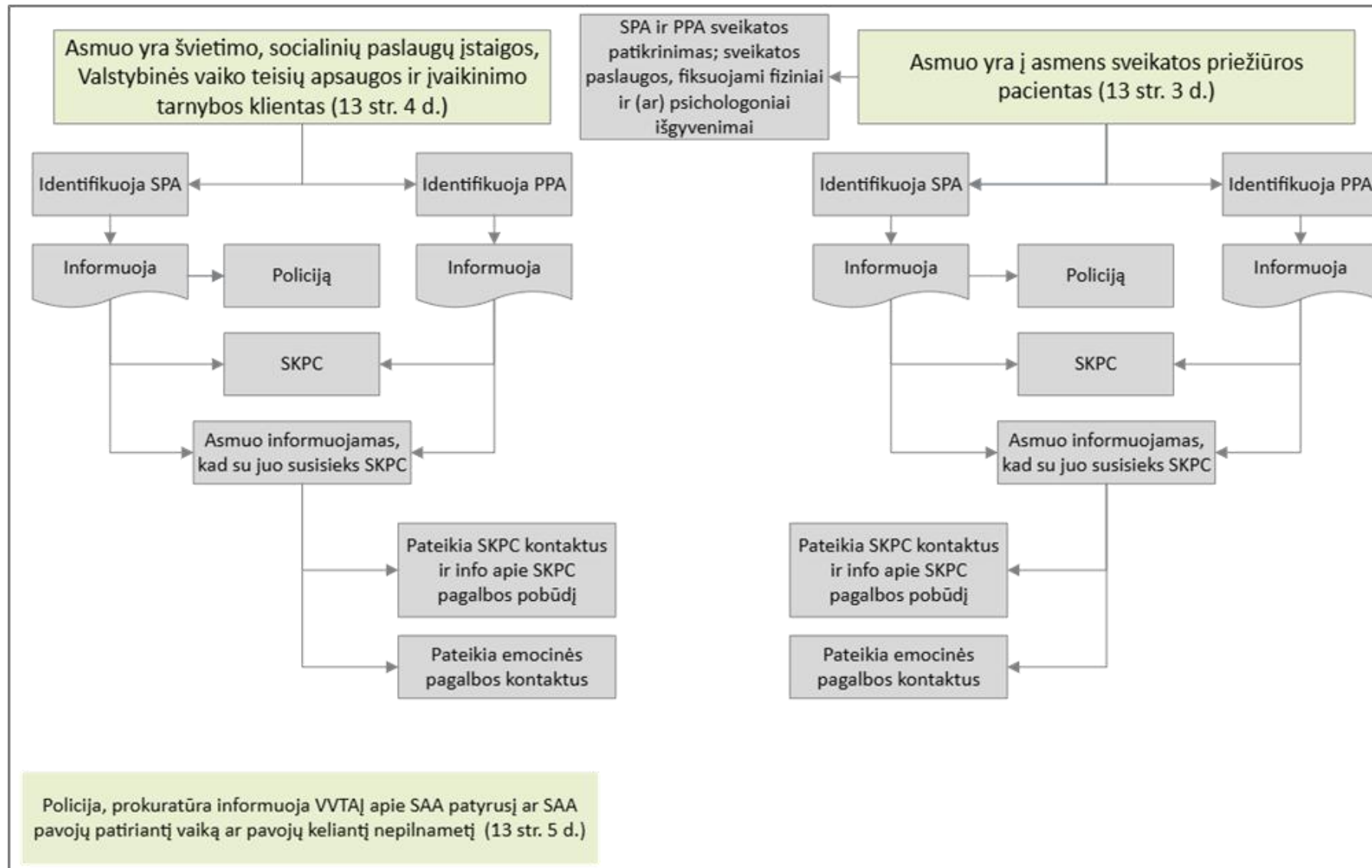
SMURTĄ ARTIMOJE APLINKOJE PATYRUSIO AR SMURTO ARTIMOJE APLINKOJE PAVOJŲ PATIRIANČIO PILNAMEČIO ASMENS

IDENTIFIKAVIMO KRITERIJAI



Apsaugos nuo smurto artimoje aplinkoje įstatymo 13 straipsnis





SMURTĄ ARTIMOJE APLINKOJE PATYRUSIO ASMENS (SPA)

**SMURTO ARTIMOJE APLINKOJE PAVOJŲ PATIRIANČIO ASMENS
(PPA)**

IDENTIFIKAVIMO KRITERIJAI



Specializuotos
kompleksinės
pagalbos centras

Smurtą artimoje aplinkoje patyręs asmuo

Asmuo gali specialistui nurodyti konkretaus smurtinio epizodo datą, laiką,

arba

specialistas pats mato / girdi / pastebi konkretų smurtinį epizodą,

arba

kitas asmuo informuoja specialistą apie smurtinį epizodą prieš pilnametį asmenį, įvykusį artimoje aplinkoje



Kriterijai

1. Asmens pasidalinimas informacija apie konkrečią situaciją, turinčią SAA požymių
2. Pačio specialisto girdimas / matomas SAA.
3. Kito asmens suteikta informacija.
4. Specialisto pastebėjimai.

Specialisto veiksmai

Jei specialistas **girdi / mato** SAA čia ir dabar, jis nedelsiant informuoja policiją (112) ir konkrečioje apskrityje SADM finansuojamą SKPC.

Jei asmuo **pasidalina** informacija apie įvykusį SAA ir jam **reikalinga** skubi pagalba, specialistas nedelsiant informuoja 112 ir konkrečioje apskrityje SADM finansuojamą SKPC.

Jei asmuo **pasidalina** informacija apie įvykusį SAA ir jam skubi pagalba **nėra reikalinga**, specialistas ne vėliau kaip kitą darbo dieną informuoja policiją ir konkrečioje apskrityje SADM finansuojamą SKPC

Nurodo: kada, kur, nuo ko nukentėjo SPA ir kokio pobūdžio smurtą ji / jis patyrė.



Smurto artimoje aplinkoje pavojų patiriantis asmuo

Asmuo negali specialistui nurodyti konkretaus smurtinio įvykio datos, laiko, tačiau pateikia informaciją, leidžiančią suprasti apie sistemingai arba protarpiais vykstančius smurtinius išpuolius jo / jos ar vaikų / kitų artimųjų atžvilgiu.

Smurto artimoje aplinkoje pavojų patiriantis asmuo



Smurto artimoje aplinkoje pavojų identifikuojantys kriterijai



Aplinkybės, kurios didina riziką patirti smurto artimoje aplinkoje pavojų

Kriterijai

1. Nesaugumas
2. Fizinio pobūdžio smurtinio elgesio pavojus.
3. Seksualinio pobūdžio smurtinio elgesio pavojus.
4. Ekonominio pobūdžio smurtinio elgesio pavojus.
5. Psichologinio pobūdžio smurtinio elgesio pavojus.
6. Kito asmens suteikta informacija

Specialisto veiksmai

Jei specialistas nustato nors vieną Smurto artimoje aplinkoje pavojų identifikuojantį kriterijų, jis informuoja konkrečioje apskrityje SADM finansuojamą SKPC (<https://socmin.lrv.lt/lt/veiklos-ritys/seima-ir-vaikai/seimos-politika/smurto-artimoje-aplinkoje-prevensija/institucijoms/>).

NURODO: kada, kur, nuo ko nukentėjo PPA ir kokio pobūdžio smurtą ji / jis patyrė.



Aplinkybės didinančios riziką

1. Priklausomybė nuo pavojų keliančio asmens
2. Vaikai / priežiūros reikalaujantys artimieji.
3. PPA ir PKA santykiai.
4. Ginklo turėjimas, polinkis į agresiją.
5. PKA priklausomybės ir sveikata.

Specialisto veiksmai

Specialistas, vadovaudamasis SAA pavojų identifikuojančiais kriterijais, vertindamas asmens situaciją dėl galimo SAA pavojaus, taip pat įvertina ir fiksuoja aplinkybes, kurios didina riziką patirti SAA pavojų.

Vien tik aplinkybių, kurios didina riziką patirti SAA pavojų, nustatymas nereiškia, kad asmuo yra PPA. Pavyzdžiui, namuose yra ginklas, tačiau juo nėra grasinama.



SVARBU

Nekaltinti

Palaikyti

Atliepti

Fiksuoti informaciją

Informuoti

