



NEGALIOS NUSTATYMO POKYČIAI IR REIKALAVIMAI SIUNTIMAMS

2024-11-11

NEGALIOS NUSTATYMO TVARKOS POKYČIAI



- visų amžiaus grupių asmenų negalia yra vertinama pagal bendrus bazinio dalyvumo kriterijus;
- atsisakyta perteklinių reikalavimų tyrimams ir gydytojų specialistų konsultacijoms pateikti;
- orientuojamasi ne tiek į diagnozes, bet ir į asmens organizmo funkcijų sutrikimus;
- suteikta didesnė atsakomybė asmenį gydančiam gydytojui spręsti, kokie tyrimai reikalingi, kaip įvertinti (aprašyti) asmens organizmo funkcijų sutrikimus;
- bazinio dalyvumo kriterijų reikšmės vertinamos balais nuo 0 iki 4, vietoje anksčiau buvusios procentinės išraiškos



60 %

Medicininės dalies vertinimas



40 %

Individualios pagalbos poreikio vertinimas (klausimynas)

Medicininį dokumentų informacijos atitikimą patvirtintiems bazinio funkcionavimo lygmens kriterijams

Individualios pagalbos poreikio klausimyno pildymas

INDIVIDUALIOS PAGALBOS POREIKIO VERTINIMAS



0

1

2

3

4

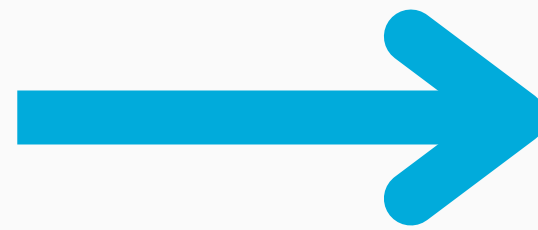
Pagalbos poreikio nėra

poreikis nuolatinis

Klausimyną pildo Agentūros darbuotojai arba asmens nuolatinės gyvenamosios vietos savivaldybės seniūnijos darbuotojas, socialinių paslaugų įstaigos socialinis darbuotojas.



**Bazinio dalyvumo
kriterijus**



**Balas parenkamas,
atsižvelgiant į būklės
aprašymo atitikimą
kriterijaus aprašymui.**

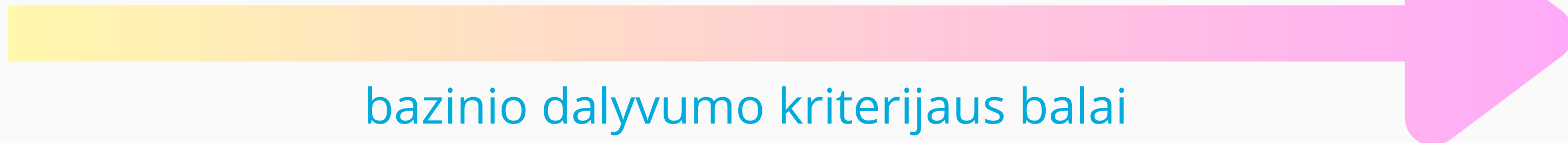
0

1

2

3

4



bazinio dalyvumo kriterijaus balai



- Visi iki 2024 m. sausio 1 d. išduoti dokumentai, patvirtinantys nustatytą negalią (darbingumo lygį, neįgalumo lygį, specialiuosius poreikius), galioja iki juose nurodyto termino pabaigos.
- Asmenims, kuriems iki 2024 m. sausio 1 d. buvo nustatytas darbingumo lygis iki senatvės pensijos amžiaus arba didelių ar vidutinių specialiųjų poreikių lygis, pateikus rašytinį prašymą bus atliktas prilyginimas dalyvumo lygiui.

SPECIALŪS NEGALIOS NUSTATYMO ATVEJAI



1	Cerebrinis paralyžius ar centrinės nervų sistemos sutrikimas, kai yra tetraplegija, kiti sunkūs judėjimo funkcijos sutrikimai, kai valingi judesiai išnykę visose galūnėse (raumenų jėga įvertinta 0 balų) arba pagal Stambiosios motorikos klasifikacijos sistemą cerebriniam paralyžiui (angl. Gross Motor Function Classification System) atitinka V lygį ar vaikų iki 5 metų stambiosios motorinės raidos koeficientas pagal vaiko amžių ir diagnozę atitinkantį testą (pagal diagnostinį vaiko raidos vertinimą (angl. Diagnostic Inventory For Screening Children) ar kitą adaptuotą metodiką) yra 30 % ar mažiau ir (ar) cerebrinio paralyžiaus diagnozę turinčių vaikų GMFCS atitinka IV–V lygį	0	Sunkus
2	Nugaros smegenų pažeidimas C4 arba aukštesniame lygyje, kai yra tetraplegija ir visiškai dubens organų funkcijos sutrikimas, pagal ASIA (angl. American Spinal Injury Association) klasifikaciją – A tipas	0	Sunkus
3	Miastenija, generalizuota forma, kai reikia intubacijos	0	Sunkus
4	Sunkus arba gilus protinis atsilikimas (pagal Tarptautinės statistinės ligų ir sveikatos sutrikimų klasifikacijos dešimtąjį pataisytą ir papildytą leidimą „Sisteminis ligų sąrašas“ (Australijos modifikacija, TLK-10-AM, įdiegtą Lietuvos Respublikos sveikatos apsaugos ministro 2011 m. vasario 23 d. įsakymu Nr. V-164 „Dėl Tarptautinės statistinės ligų ir sveikatos sutrikimų klasifikacijos dešimtojo pataisyto ir papildyto leidimo „Sisteminis ligų sąrašas“ (Australijos modifikacija, TLK-10 AM) įdiegimo“), žymimų kodais F72 ir F73) Pastaba. Šis kriterijus taikomas ir tais atvejais, kai neįgalumo lygis prilyginamas dalyvumo lygiui, vadovaujantis Lietuvos Respublikos asmens su negalia teisių apsaugos pagrindų įstatymo 19 straipsnio 5 dalimi	0	Sunkus
5	Išsėtinė sklerozė, kai išplėstinė negalios vertinimo skalė (angl. Expanded Disability Status Scale) 9–9,5 balo	0	Sunkus
6	Taikoma paliatyvioji pagalba	0	Sunkus



- Jei asmenį gydantis gydytojas, nustatęs, kad asmens sveikatos būklė nepasikeitusi nuo paskutinio vertinimo ir tai patvirtina, asmeniui papildomų tyrimų atlikti ir jų rezultatų pateikti Agentūrai nereikia.
- Klinikinius elektroninius dokumentus arba siuntimą į Agentūrą gali rengti ir stacionare asmenį gydantis gydytojas.



- Siuntime **nereikia nurodyti diagnozių, funkcinių sutrikimų, nepatenkančių į kriterijus, vertinamus** pagal Aprašo 1 ar 4 priedą.
- Visų diagnozių surašymas asmeniui sukelia nepagrįstus lūkesčius, kad jos turės įtakos negalios vertinimo rezultatui.

Siuntimo į ANTA rengimas

Ką daro gydantis gydytojas, gydytojas specialistas? Ką daro ANTA?



GYDANTIS GYDYTOJAS

Siuntimą į ANTA rengia tik tada, kai taikytas aktyvus asmens gydymas ir (ar) medicininė rehabilitacija yra baigti, bet išlieka ilgalaikis sveikatos pablogėjimas.



Siuntimas gali būti 3 rūšių:

- **E027 forma ESPBI IS. Popierinis**, jei ESPBI IS trūksta duomenų
- E027 formai užpildyti.
- **Popierinis, siunčiamas elektroniniu būdu**, jei ASPĮ yra sudariusi sutartį su ANTA (naujos sutartys nebesudaromos).

Siuntimas

Siuntimas pildomas, jei asmens sveikatos būklė atitinka negalios nustatymo kriterijus.

Kaip pildomas siuntimas?

Siuntime gydantis gydytojas turi nurodyti „Siuntimas į Agentūrą“.

- *Siuntimo duomenyse* įrašoma išplėstinė diagnozė.*
- *Anamnezėje* nurodoma susirgimo data, ar buvo taikytas gydymas, ar gydymas yra baigtas.
- *Būklės įvertinime objektyviai* įrašoma paskutinio apsilankymo pas gydantį gydytoją užfiksuota objektyvi asmens sveikatos būklė arba dokumento, kuriame objektyvi būklė aprašyta, data.
- *Atliktų laboratorinių ir instrumentinių tyrimų informacijoje* – A) Jei asmens būklė nepasikeitė, tai nurodoma. B) Jei asmuo kreipėsi pirmą kartą arba asmens būklė keitėsi, nurodomos specialistų konsultacijų ir laboratorinių / instrumentinių tyrimų datos.
- *Taikytame gydyme* nurodoma, koks gydymas buvo taikytas (medikamentinis, chirurginis, medicininė rehabilitacija ir pan.) ir ar jis yra užbaigtas.
- *Susijusiose diagnozėse* įrašomos tik diagnozės (išplėstinės) pagal negalios nustatymo kriterijus.
- Parengus siuntimą į ANTA, apie tai informuojamas asmuo.

Gali būti, kad ANTA kreipsis į gydantį gydytoją dėl siuntimo papildymo ar patikslinimo.

Atkreipiame dėmesį, kad to išvengtumė, jei siuntimai būtų užpildomi tinkamai.

*Ligos diagnozė pagal TLK-10-AM su išsamiu ir tiksliu sveikatos sutrikimo-susirgimo lokalizacijos, eigos, stadijos, funkcinio nepakankamumo sunkumo, ligos pasireiškimo simptomų ir sindromų išreikštumo apibūdinimu. **Netinkamas pvz.:** D32.1. Nugaros smegenų dangalų gerybinis navikas. **Tinkamas pvz.:** D32.1. Nugaros smegenų dangalų gerybinis navikas (padariniai po Th11-Th12 intradurinės meningeomos pašalinimo operacijos (2022 03 18). Nugaros smegenų kompresija. Mielopatija. Vidutinė kojų paraparezė, vyraujanti dešinėje.

Praktiniai patarimai gydančiam gydytojui

- Siųsdamas asmenį gydytojo specialisto konsultacijos, gydantis gydytojas siuntime nurodo, kad asmuo gali būti siunčiamas į ANTA ir kokia negalios nustatymo kriterijus atitinkanti medicininė informacija turi būti pateikta konsultacijos išvadoje.

Tinkamas pvz.:

M51.1 Juosmens ir kitų tarpšlankstelių diskų ligos su radikulopatija ([D:G55.1]). Siunčiamas neurologo konsultacijai dėl diagnozės patikslinimo, gydymo. Asmuo gali būti siunčiamas į NDNT negaliai nustatyti, todėl konsultacijos išvadoje prašom nurodyti stuburo juosmeninės dalies judesių amplitudę laipsniais neutralaus nulio metodu ir galūnių jėgą balais.*

Netinkamas pvz.: M51.1 Juosmens ir kitų tarpšlankstelių diskų ligos su radikulopatija ([D:G55.1]). Siunčiamas dėl diagnozės patikslinimo.*



GYDYTOJAS SPECIALISTAS

- Pacientui atvykus su šeimos gydytojo siuntimu, kuriame pažymėta, kad kad ateityje gali būti atliekamas negalios vertinimas, konsultacijos išvadoje nurodo visus duomenis pagal negalios nustatymo kriterijų reikalavimus.



ASMENS SU NEGALIA TEISIŲ
APSAUGOS AGENTŪRA
PRIE SOCIALINĖS APSAUGOS
IR DARBO MINISTERIJOS

Asmens su negalia teisių apsaugos agentūra

- Gavusi siuntimą, per 20 darbo dienų atlieka negalios vertinimą. Jei asmuo atvyksta su laikino nedarbingumo pažymėjimu, vertinimas atliekamas per 3 darbo dienas.
- Gavusi **nekokybišką** siuntimą, ANTA kreipiasi į ASPJ, iš kurios gautas siuntimas, dėl jo patikslinimo ar papildymo.
- Priima sprendimą dėl negalios.
- Informacija apie negalią / dalyvumą atsiranda *e.sveikata.lt* sistemoje ([dalyvumo lygis](#), [neįgalumo lygis](#) ir [IPTIK](#))

Daugiau informacijos rasite

www.anta.lrv.lt

KADA KREIPIAMASI Į ASPĮ DĖL DOKUMENTŲ TIKSLINIMO

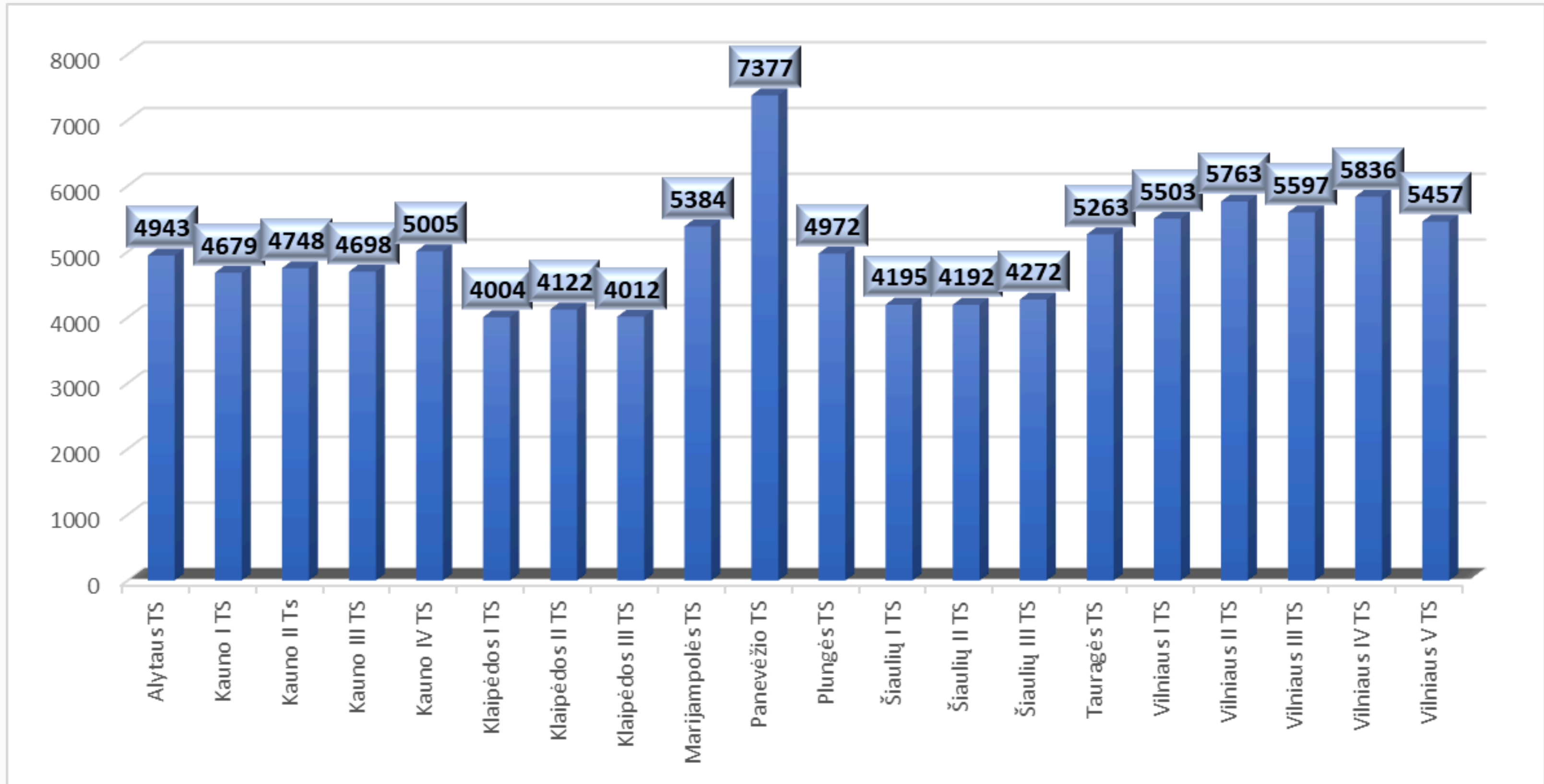


- jeigu gauti klinikiniai elektroniniai ar medicininiai dokumentai yra neišsamūs ar jų nepakanka nustatyti baziniam dalyvumui (Tvarkos aprašo 18.5.1 p. p.)
- kreipimasis dėl dokumentų patikslinimo nėra tas pats kaip kreipimasis į tretinio lygio asmens sveikatos priežiūros įstaigas bei nepriklausomų ekspertų ir kitų specialistų pasitelkimas.

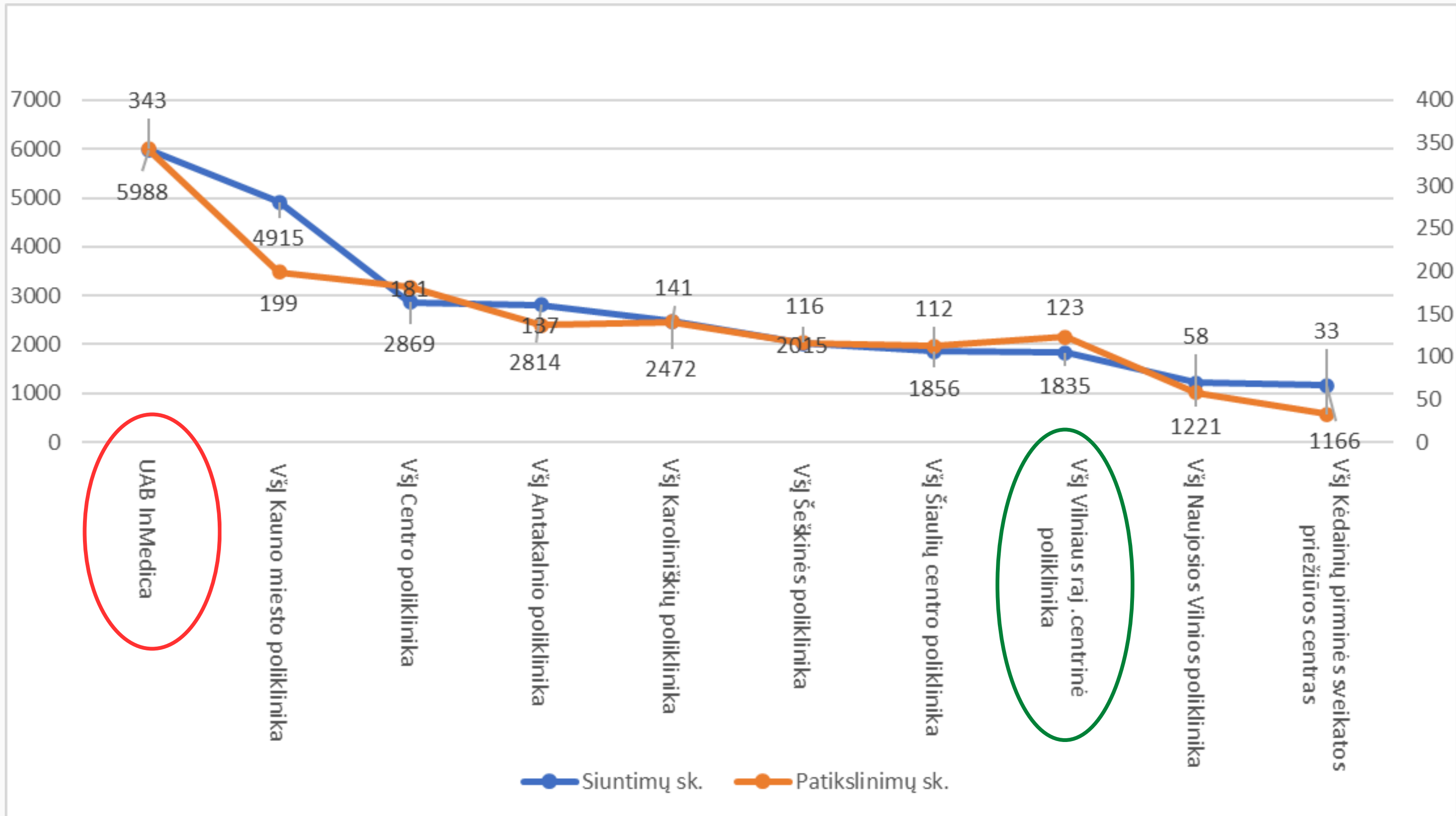


- kai kyla prieštaravimų tarp Tarnybai asmens negalios vertinimui atlikti pateiktų medicininių ar kitų papildomai gautų dokumentų
- kai pateiktuose medicininiuose ar kituose dokumentuose nėra prieštaravimų, bet stebima asmens sveikatos būklė neatitinka aprašytosios siuntime į Tarnybą;
- kitais atvejais, kai toks kreipimasis yra būtinas priimti teisingą ir objektyvų sprendimą.

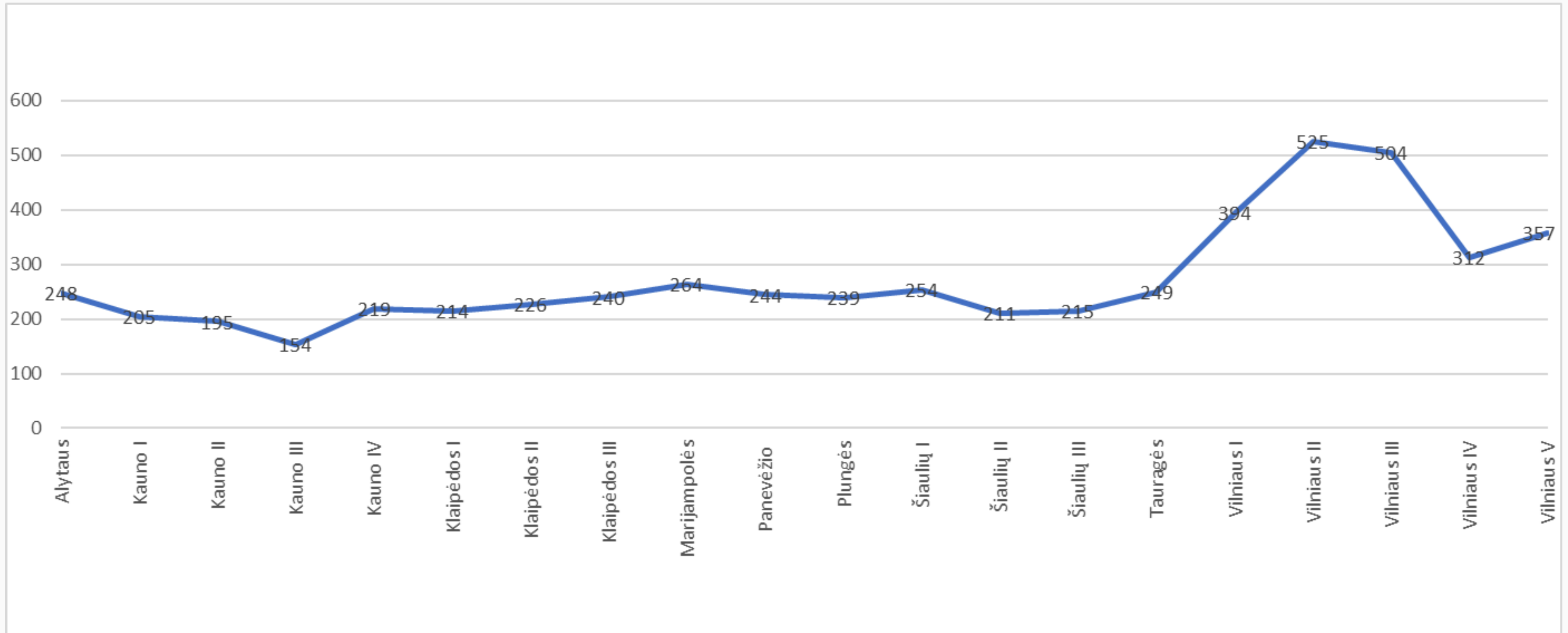
AGENTŪROS TS PATEIKTŲ SIUNTIMŲ SKAIČIUS 2024-11-01 D.



10 ASPĮ DAUGIAUSIAI TEIKUSIŲ SIUNTIMŲ AGENTŪRAI



KREIPTASI Į ASPĮ DĖL DOKUMENTŲ TIKSLINIMO

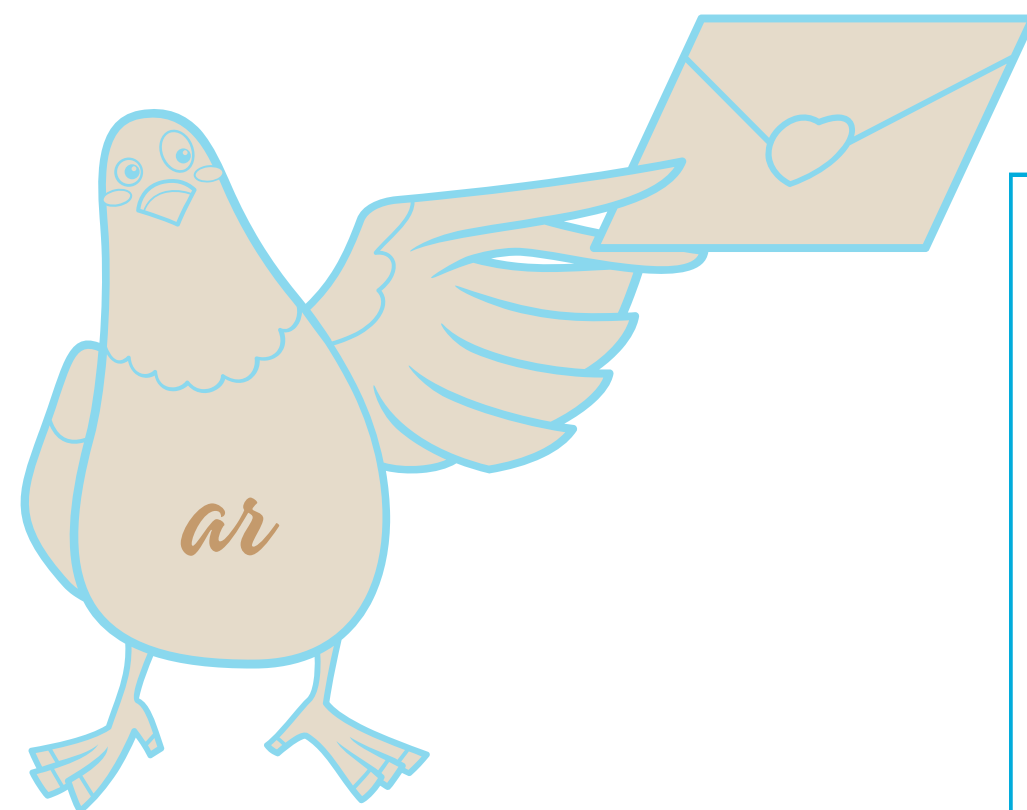




Norite pasitarti negalios nustatymo,
individualios pagalbos, prieinamumo ir
socialinio dalyvumo priemonių klausimais?

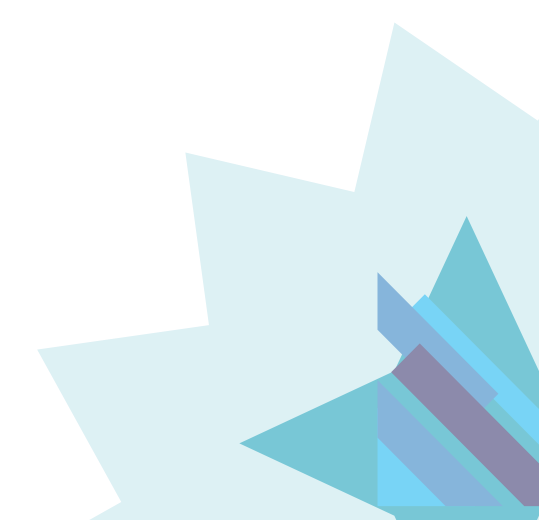
Skambinkite telefonu:

+370 5 230 30 60



El. paštu:

aptarnavimas@anta.lt



AČIŪ UŽ DĖMESĮ

Asmens su negalia teisių apsaugos agentūra prie Lietuvos Respublikos socialinės apsaugos ir darbo ministerijos

Adresas

Švitrigailos 11E, 03228 Vilnius

El. paštas

info@anta.lt

Telefonas

[+370 5 230 30 60](tel:+37052303060)

