

# Sunkios traumos klasterio veikla

---

2024 05 27

Traumų integruotos sveikatos priežiūros  
komitetas

Pirmininkas Prof. Almantas Maleckas

Sekretorė Asta Einikienė



LIETUVOS RESPUBLIKOS  
SVEIKATOS APSAUGOS MINISTERIJA

# Įvadas

- Eurostat 2018 duomenimis, 2013-2015 metais mirtys dėl išorinių priežasčių (traumų, nelaimingų atsitikimų, žmogžudysčių ir savižudybių, kt.) pateko į pirmą svarbiausių mirties priežasčių penketuką šalia širdies ir kraujagyslių ligų, piktybinių navikų, kvėpavimo sistemos susirgimų.
- 2018 duomenimis Lietuva užėmė paskutinę vietą tarp ES šalių pagal mirštamumą nuo išvengiamų mirčių viršydama Europos vidurkį maždaug du kartus (446 mirtys 100000 gyventojų).
- Įvairių šalių patirtis ir moksliniai tyrimai rodo, kad integruotos sveikatos paslaugų sistemos sunkią traumą patyrusiems pacientams sukūrimas sumažina mirštamumą ir pagerina funkcines išėtis.



LIETUVOS RESPUBLIKOS SVEIKATOS APSAUGOS MINISTRAS

**ĮSAKYMAS  
DĖL SVEIKATOS PRIEŽIŪROS PASLAUGŲ TEIKIMO SUNKIŲ TRAUMŲ  
ATVEJAIS TVARKOS APRAŠO PATVIRTINIMO**

2018 m. liepos 19 d. Nr. V-824  
Vilnius

Vadovaudamasis Lietuvos Respublikos sveikatos priežiūros įstaigų įstatymo 10 straipsnio 6 punktu ir Lietuvos Respublikos sveikatos sistemos įstatymo 12 straipsnio 5 dalimi ir įgyvendindamas Septynioliktosios Lietuvos Respublikos Vyriausybės programos, kuriai pritarta Lietuvos Respublikos Seimo 2016 m. gruodžio 13 d. nutarimu Nr. XIII-82 „Dėl Lietuvos Respublikos Vyriausybės programos“, 35.12 papunktį bei siekdamas gerinti sunkių traumų atvejais teikiamas sveikatos priežiūros paslaugas ir jų prieinamumą:

1. T v i r t i n u Sveikatos priežiūros paslaugų teikimo sunkių traumų atvejais tvarkos aprašą (pridedama).
2. P a v e d u įsakymo vykdymą kontroliuoti viceministrui pagal veiklos sritį.

Sveikatos apsaugos ministras

Aurelijus Veryga



LIETUVOS RESPUBLIKOS SVEIKATOS APSAUGOS MINISTRAS

**ĮSAKYMAS  
DĖL TRAUMŲ INTEGRUOTOS SVEIKATOS PRIEŽIŪROS VALDYMO KOMITETO  
SUDARYMO**

2019 m. *vasario 18* d. Nr. V- *221*  
Vilnius

- Tikslas - sukurti bendrą sveikatos priežiūros paslaugų teikimo sistemą, kuri leistų optimizuoti pacientų srautus taip, kad visoje Lietuvoje nukentėjusieji nuo sunkių traumų laiku gautų kokybišką pagalbą.



## SUNKIŲ TRAUMŲ METODINIS DOKUMENTAS

Projektas „Sveikatos priežiūros kokybės gerinimas, parengiant pagrindines mirties priežastis Lietuvoje lemiančių ligų ir sveikatos sutrikimų integruotos sveikatos priežiūros standartus“ Nr. 10.1.3-ESFA-V-918-01-0009

# LIETUVOS NACIONALINĖS SVEIKATOS SISTEMOS TRAUMŲ CENTRŲ TINKLAS

<b>Pirmo lygio traumų centrai</b>	<b>Antro lygio traumų centrai</b>	<b>Trečio lygio traumų centrai</b>	<b>Vaikų traumų centrai</b>
VšĮ Kauno klinikinė ligoninė	VšĮ Vilniaus universiteto ligoninė Santaros klinikos	VšĮ Respublikinė Vilniaus universitetinė ligoninė	Vaikų ligoninė, VšĮ Vilniaus universiteto ligoninės Santaros klinikų filialas *
VšĮ Alytaus apskrities S. Kudirkos ligoninė	VšĮ Respublikinė Klaipėdos ligoninė	Lietuvos sveikatos mokslų universiteto ligoninė Kauno klinikos	Lietuvos sveikatos mokslų universiteto ligoninė Kauno klinikos*
VšĮ Marijampolės ligoninė	VšĮ Respublikinė Šiaulių ligoninė	VšĮ Klaipėdos universitetinė ligoninė	VšĮ Klaipėdos vaikų ligoninė
VšĮ Utenos ligoninė	VšĮ Respublikinė Panevėžio ligoninė		VšĮ Respublikinė Šiaulių ligoninė
VšĮ Telšių ligoninė			VšĮ Respublikinė Panevėžio ligoninė
VšĮ Tauragės ligoninė			

\* Specializuotą medicinos pagalbą teikiantis vaikų traumų centras.

Sveikatos priežiūros paslaugų teikimo sunkių traumų atvejais tvarkos aprašo  
2 priedas

# Traumų gydymo komanda

## 9. Minimali suaugusiųjų traumų gydymo komandos sudėtis:

- 9.1. traumų gydymo komandos vadovas – ASP įstaigos vadovo paskirtas gydytojas;
- 9.2. gydytojas anesteziologas reanimatologas;
- 9.3. gydytojas chirurgas;
- 9.4. gydytojas ortopedas traumatologas;
- 9.5. gydytojas radiologas;
- 9.6. radiologijos technologas;
- 9.7. bendrosios praktikos slaugytojas;
- 9.8. anestezijos ir intensyviosios terapijos slaugytojas.



### Student Course Manual

New to this edition ▶ **ATLS**  
MOBILE ADVANCED TRAUMA LIFE SUPPORT



THE  
COMMITTEE  
ON TRAUMA



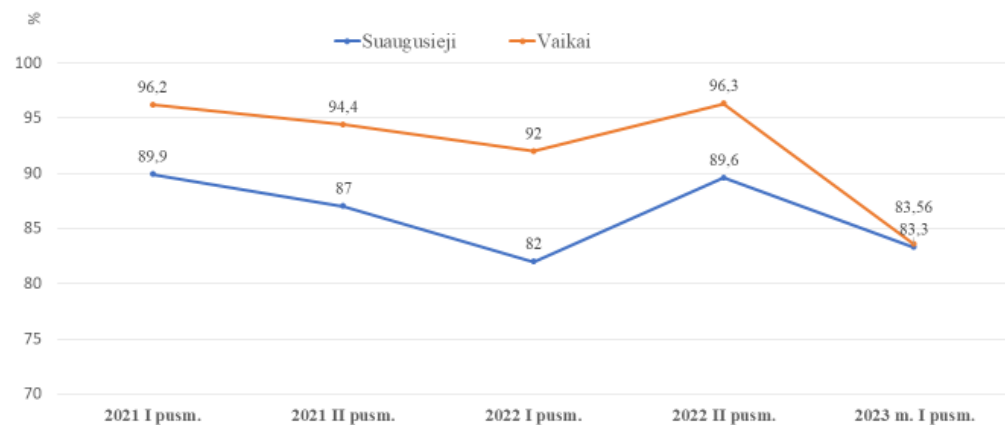
AMERICAN COLLEGE OF SURGEONS  
Inspiring Quality.  
Highest Standards. Better Outcomes

100+ years

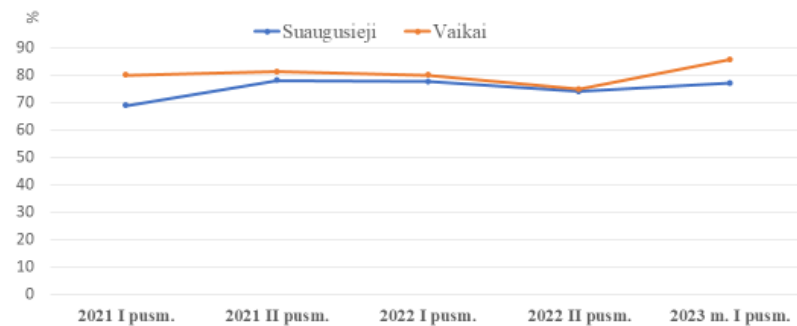
SAM 2020-06-26 įsakymu Nr. V-1545, nustatyti kokybės rodikliai, skirti GMP ir ASPĮ, teikiantiems pagalbą sunkias traumas patyrusiems pacientams.

- GMP rodikliai apima išėjimą įvykio vietoje/transportavimo metu, informacijos perdavimą ASPĮ, paciento pristatymą į traumos centrą, laiką nuo iškvietimo iki pristatymo į ASPĮ, kokia suteikta pagalba transportavimo metu;
- ASPĮ rodikliai apima laiką nuo atvykimo į SPS iki stacionarizavimo, kompiuterinės tomografijos atlikimo, pirmos gyvybę gelbstinčios intervencijos/operacijos ir gydymo išėjimą.

## ST patyrusių pacientų, transportuotų į bet kurio lygmens TC, dinamika per 2021 m. - 2023 m. I pusb.



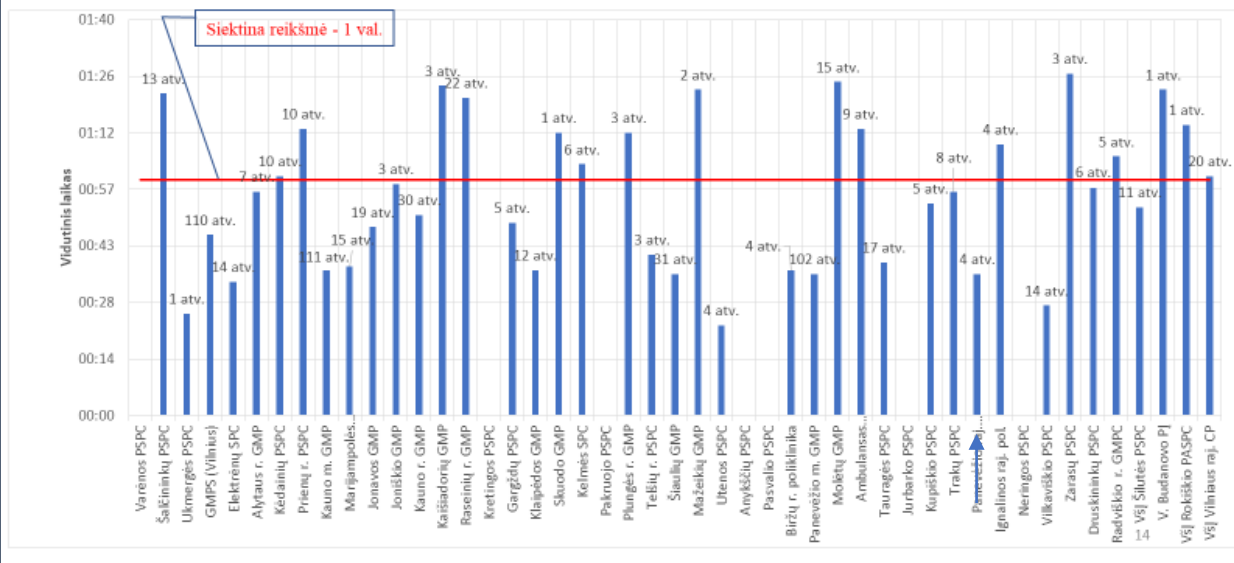
## Pranešimų perdavimo SPS apie atvežamus ST patyrusius pacientus dinamika per 2021 m. - 2023 m. I pusb.



# GMP brigadų veiklos efektyvumo palyginimas 2023 m. I pusem. su 2022 m. II pusem.

## GMP brigadų veiklos efektyvumas

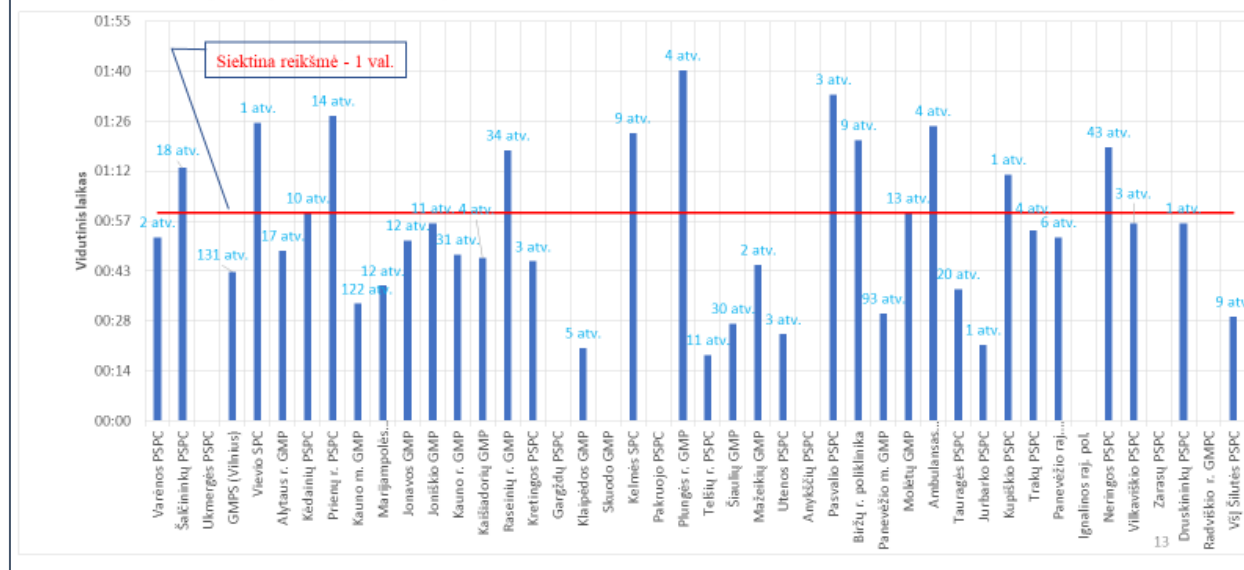
(vidutinė laiko trukmė (**mediana**) nuo GMP kvietimo priėmimo laiko (val. ir min.) iki paciento pristatymo į stacionarinę ASPĮ laiko (val. ir min.).



Pacientus į stac. ASPĮ pristatė ilgiau nei per 1 val. - **17 GMP**

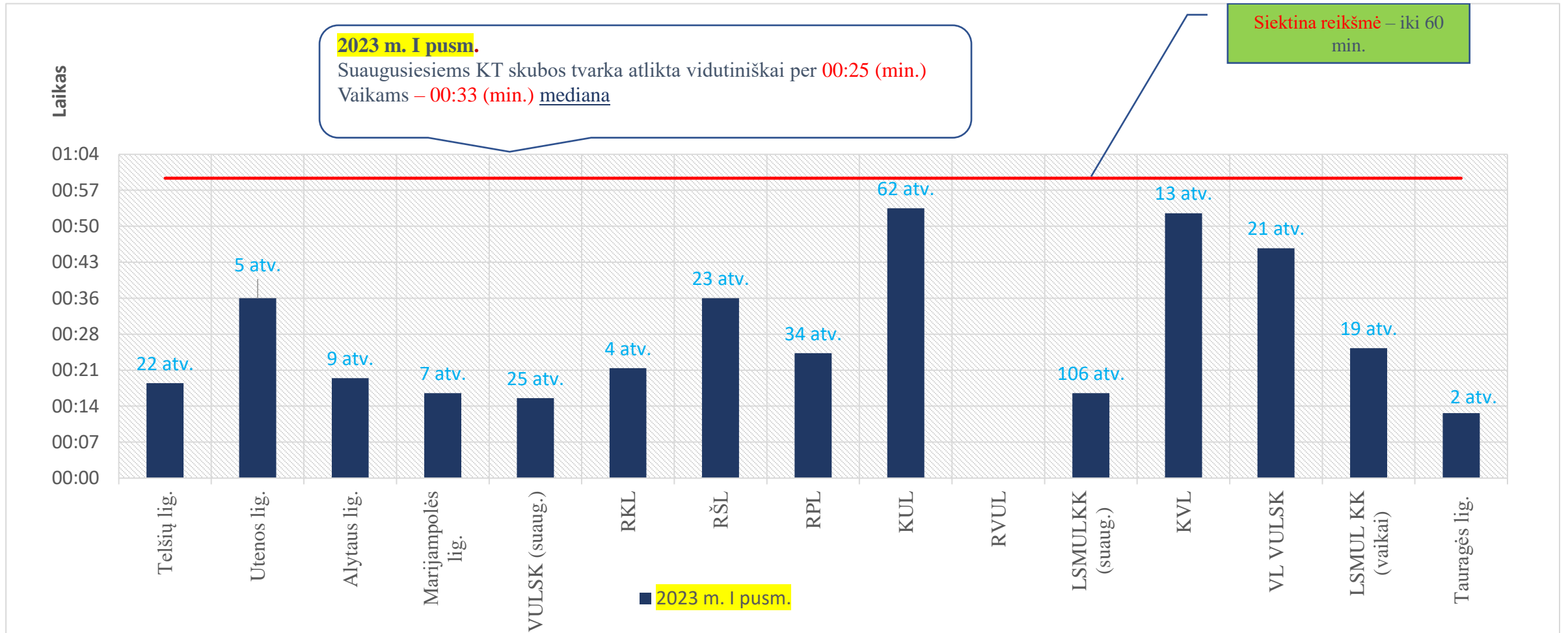
## GMP brigadų veiklos efektyvumas (2022 m. II pusem.)

(vidutinė laiko trukmė (**mediana**) nuo GMP kvietimo priėmimo laiko (val. ir min.) iki paciento pristatymo į stacionarinę ASPĮ laiko (val. ir min.).



11 GMP pacientus į stac. ASPĮ pristatė ilgiau nei per 1 val. – **11 GMP**

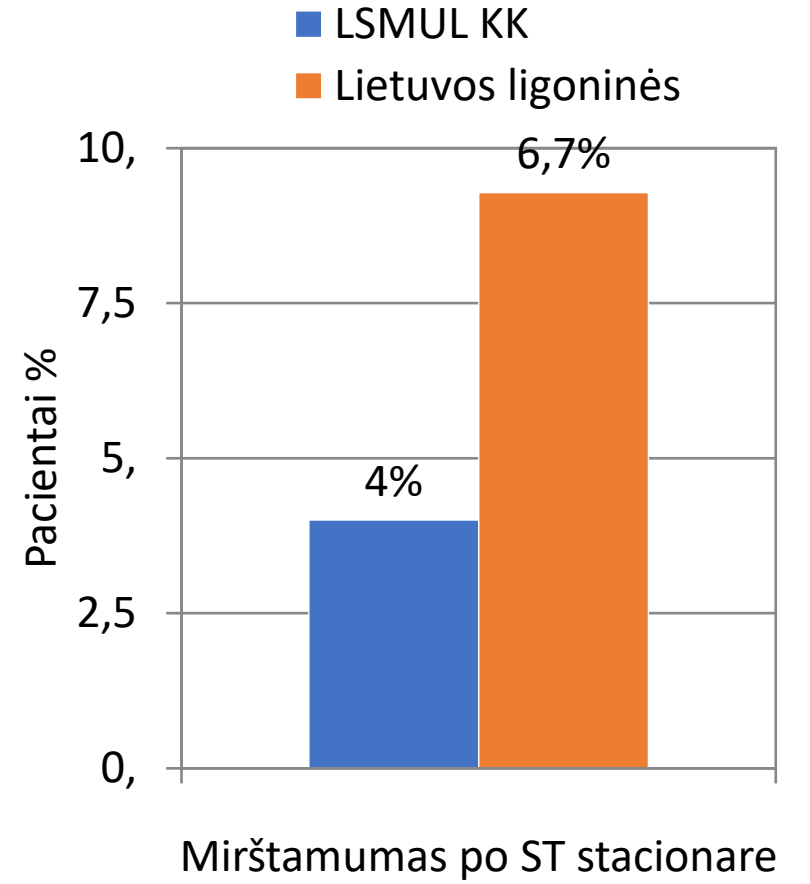
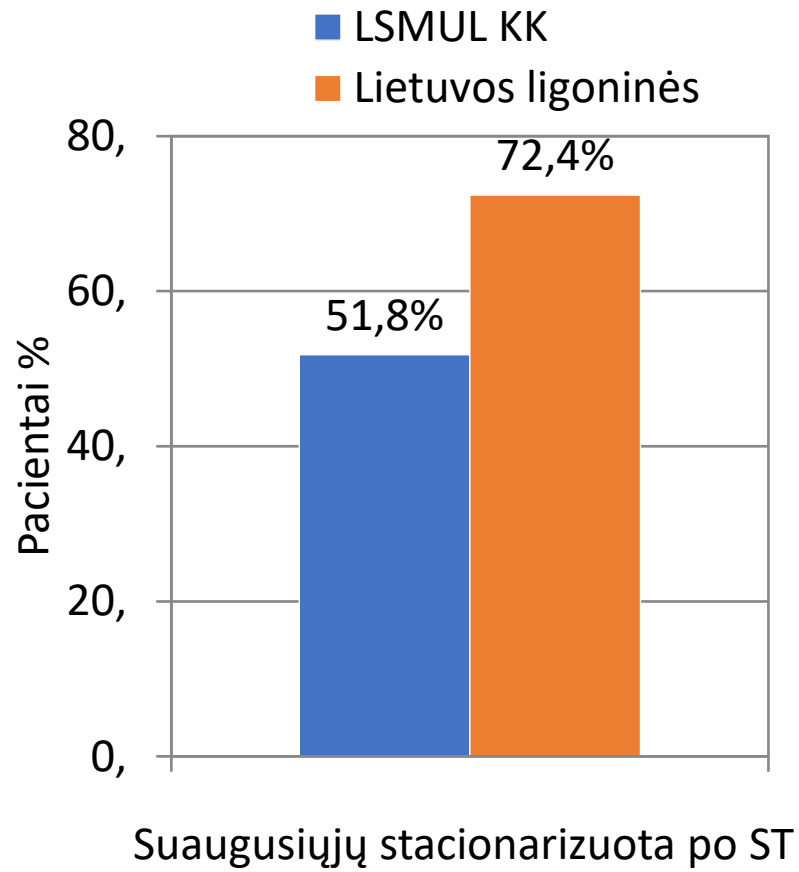
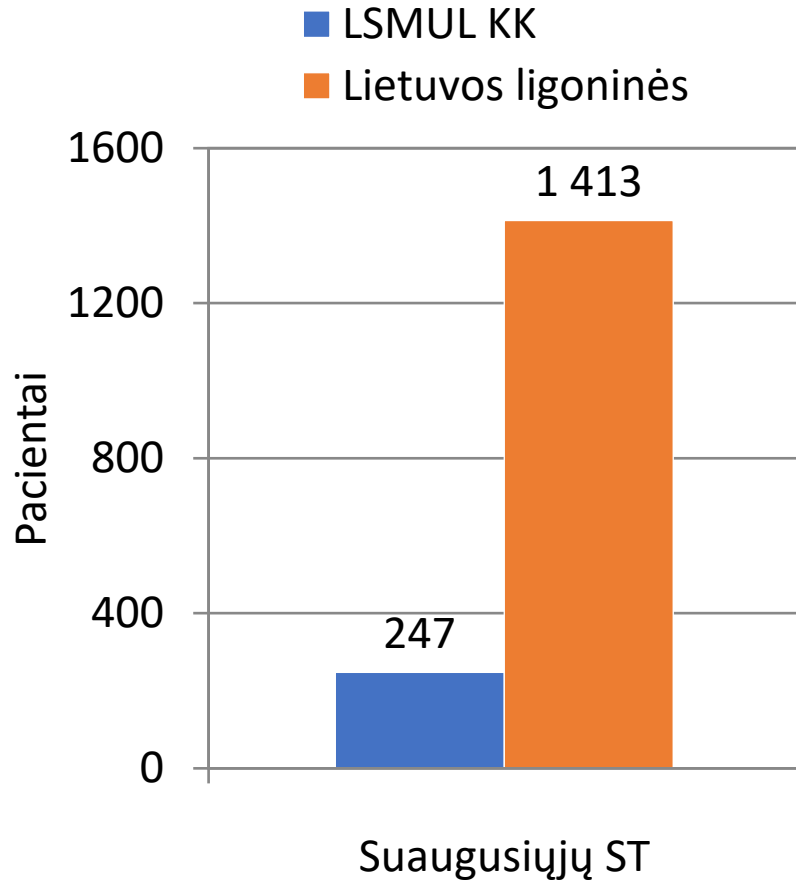
# Vidutinė (mediana) laiko trukmė (min.) nuo ST patyrusio paciento atvykimo į TC iki KT atlikimo skubos tvarka



## Vidutinis laikas, per kurį atliktos skubios intervencijos

Esant kiauriniam sužalojimui		Esant sunkiai galvos smegenų traumai (GKS 3-8 balai ne < kaip 6 val.)		Esant hemopneumotoraksui	
<b>2022 m. I pusm.</b>					
<b>01:16</b>	8 atvejai	<b>05:04</b>	20 atvejų	<b>03:10</b>	24 atvejai
<b>2022 m. II pusm.</b>					
<b>01:14</b> (mediana – 01:00)	6 atvejai	<b>02:47</b> (mediana – 02:30)	32 atvejai	<b>03:26</b> (mediana – 01:48)	21 atvejis
<b>2023 m. I pusm.</b>					
<b>02:12</b> (mediana – 00:48)	12 atvejų	<b>02:58</b> (mediana – 02:57)	28 atvejai	<b>03:43</b> (mediana – 02:15)	23 atvejai

# 2022 metai



**Ačiū už  
dėmesį!**



LIETUVOS RESPUBLIKOS  
SVEIKATOS APSAUGOS MINISTERIJA