



Paslaugų kokybės matavimo ekosistema Lietuvoje

Vaida Morkvėnienė

2025-06-02



Lietuvos realijos

- Sukaupti „kalnai“ duomenų ir jais nesidalinama
- Sukaupti duomenys nestructūruoti, nepilnos apimties
- Reglamentuota šimtai rodiklių
- Rodikliai išbarstyti įvairiose platformose
- Daliai rodiklių nekaupiami duomenys
- Maža dalis rodiklių turi siekiamybes
- Nepakanka kompetencijų apdoroti duomenis
- Neruošiami sveikatos duomenų analitikai
- Nėra pastovaus finansavimo kvalifikuotiems specialistams



Projektas

2022-04 - 2025-06



Sveikatos priežiūros paslaugų kokybės
vertinimo modelio (rodiklių švieslentės)
sukūrimas



Problemos

- Nėra automatizuoto LNSS rodiklių reikšmių surinkimo
- Nėra atvaizduojami pacientų grįžtamojo ryšio apie suteiktas sveikatos priežiūros paslaugas vertinimo pasirinktose asmens sveikatos priežiūros įstaigose rezultatai
- Nėra galimybės automatizuotai įvairiais pjūviais analizuoti LNSS rodiklių
- LNSS rodikliai nėra atveriami ASPĮ ir visuomenei
- Nėra galimas duomenimis paremtų sprendimų priėmimas
- Įstaigų darbuotojai neturi kompetencijų naudotis rodiklių sukūrimui ir duomenų analizei skirtomis naujomis IT priemonėmis

Tikslas

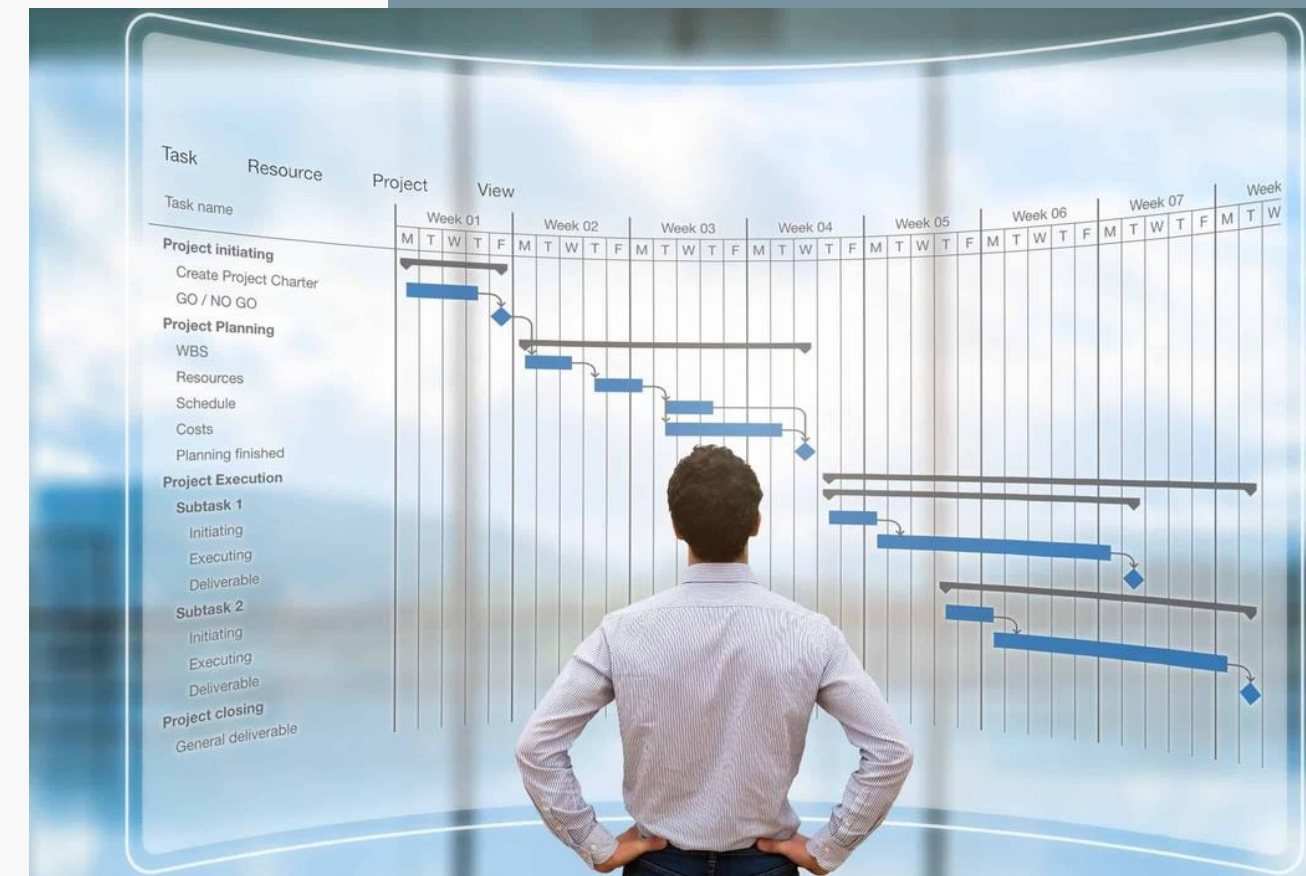


Sukurti kompleksinį sveikatos priežiūros
paslaugų kokybės vertinimo modelį ir
pacientų grįžtamojo ryšio vertinimo įrankį



Darbai

- Suformuoti komandą
- Išmokti dirbti su Palantir ir ArcGIS
- Susipažinti su rodikliais
- Sukurti apklausų anketą ir parengti teisės aktus
- Surinkti duomenis iš įvairių įstaigų ir informacinių sistemų
- Sukurti vizualizaciją
- Aprašyti rodiklių skaičiavimo metodiką
- Ištestuoti
- Paviešinti



Teisės aktai

- EBPO metodika
- V-1073 Dėl Asmens sveikatos priežiūros įstaigų, teikiančių stacionarines asmens sveikatos priežiūros paslaugas, veiklos kokybės ir veiklos efektyvumo vertinimo rodiklių sąrašų ir šių rodiklių duomenų suvestinių formų patvirtinimo
- V-914 Dėl asmens sveikatos priežiūros paslaugų teikimo stebėsenos prieinamumo rodiklių sąrašo patvirtinimo
- V-2893 Dėl išvengiamų hospitalizacijų rodiklių sąrašo ir išvengiamų hospitalizacijų rodiklių skaičiavimo metodikos patvirtinimo
- V-943 Dėl Pirminės ambulatorinės asmens sveikatos priežiūros paslaugų teikimo organizavimo ir šių paslaugų išlaidų apmokėjimo tvarkos aprašo tvirtinimo
- V-1473 Dėl skubiosios medicinos pagalbos skyrių veiklos kokybės ir efektyvumo vertinimo rodiklių sąrašų patvirtinimo
- V-1330 Dėl Gydytojo kardiologo ir slaugytojo konsultacijos, į kurią įeina ir paciento mokymas, teikimo asmenims, sergantiems širdies nepakankamumu, reikalavimų aprašo patvirtinimo
- V-619 Dėl Sveikatos priežiūros paslaugų, teikiamų asmenims, sergantiems cukriniu diabetu, prieinamumo ir kokybės rodiklių ir jų stebėsenos tvarkos aprašo patvirtinimo
- V-419 Dėl Asmens sveikatos priežiūros įstaigų, teikiančių ambulatorines asmens sveikatos priežiūros paslaugas, paslaugų kokybės ir efektyvumo vertinimo rodiklių sąrašų ir šių rodiklių duomenų suvestinių formų patvirtinimo
- 1K-106 Dėl duomenų apie asmens sveikatos priežiūros įstaigų darbuotojų skaičių ir jų vidutinį darbo užmokestį ataskaitų formų bei jų pildymo ir teikimo tvarkos aprašo patvirtinimo



Duomenų šaltiniai

Higienos institutas

Visuomenės sveikatos stebėsenos IS
Metinių sveikatos statistinių ataskaitų duomenys

Registų centras

ESPBI E025 ir E003 formos
IPR duomenys
Pacientų apklausų duomenys



Sveikatos apsaugos ministerija

SAM IS

Konsoliduotų viešųjų pirkimų skaičius
Skaidrių asmens sveikatos priežiūros
įstaigų sąrašas

Valstybinė ligonių kasa

SVEIDRA IS 025/a-LK ir 066/a-LK
Darbo užmokesčio duomenys
Įstaigų finansinių ataskaitų duomenys



Įstaigos

- Universiteto ligoninės, respublikos lygmens LNSS viešosios įstaigos ir stacionarines asmens sveikatos priežiūros paslaugas teikiančios LNSS biudžetinės įstaigos (išskyrus Lietuvos Respublikos sveikatos priežiūros įstaigų įstatymo 25 straipsnyje nurodytas įstaigas)
- Rajonų ir regionų lygmens viešosios įstaigos
- Antrinio ir tretinio lygio asmens sveikatos priežiūros paslaugas teikiančios LNSS viešosios įstaigos
- Pirminio lygio asmens sveikatos priežiūros paslaugas teikiančios LNSS viešosios įstaigos





ASMENS SVEIKATOS PRIEŽIŪROS ĮSTAIGŲ RODIKLIŲ ŠVIESLENTĖ

- Šioje švieslentėje asmens sveikatos priežiūros įstaigos galės matyti savo veiklos rezultatus ir palyginti juos su kitomis to paties lygmens įstaigomis savivaldybės, regiono ar šalies mastu.
- Pacientai galės matyti sveikatos priežiūros įstaigų teikiamų paslaugų kokybės vertinimą ir palyginti atskirų įstaigų rezultatus.
- Valstybės institucijoms ir politikams čia pateikti analitiniai duomenys padės priimti svarbius visai sveikatos priežiūros sistemai sprendimus.



Paslaugų kokybė ir efektyvumas



Orientacija į pacientą



Orientacija į darbuotoją



Atsakingas valdymas

Pacientų apklausų rezultatai

Rodiklių suvestinė

Įstaigų suvestinė

Vienų metų suvestinė

Visų įstaigų palyginimas



Paslaugų kokybė ir efektyvumas

- Lovų skaičius
- Vidutinė gulėjimo trukmė
- Pooperacinis sepsis
- Pooperacinis žaizdos atsiskyrimas
- Gimdymo traumos
- Chirurginių žaizdų infekcijų dalis tarp visų operuotų ligonių
- Bendras išvengiamų hospitalizacijų skaičius, tenkantis 1000 prisirašiusių gyventojų
- Insulto gydymas
- Infarkto gydymas
- Stacionaro rodikliai (klubo sąnario protezavimas, gimdymo ir kiti)
- Procedūros atliekamos dienos chirurgijos sąlygomis
- Pakartotinio kreipimo į tą patį SMPS

Orientacija į pacientą

- Pacientų pasitenkinimo ASPĮ teikiamomis asmens sveikatos priežiūros paslaugomis lygis
- Geri darbo rezultatai (hospitalizacijos dažnis, >65 skiepijimas, antimikrobinių vaistų skyrimas)
- Prevencinės programos
- Širdies nepakankamumas
- Cukrinis diabetas

Orientacija į darbuotoją

- Vidutinis gydytojo ir slaugytojo darbo užmokestis
- Slaugytojų skaičius, tenkantis vienam gydytojui
- Slaugytojų padėjėjų skaičius, tenkantis vienam slaugytojui

Atsakingas valdymas

- ESPBI naudojimas (E003, E025)
- IPR aktyvumas
- ASPĮ įtraukta į Skaidrių asmens sveikatos priežiūros įstaigų sąrašą (ASPĮ atsparumo korupcijai lygis)
- Įstaigos praėjusių metų veiklos rezultatų ataskaitoje nurodytas pajamų ir sąnaudų skirtumas
- Konsoliduotų viešųjų pirkimų skaičius
- Įstaigos sąnaudų darbo užmokesčiui dalis
- Įstaigos sąnaudų valdymo išlaidoms dalis
- Įstaigos finansinių įsipareigojimų dalis nuo metinio įstaigos biudžeto

Nacionalinio vėžio centro stebėseną

- Plano ir sutartinių įsipareigojimų su ligonių kasomis vykdymas
- Operacinių veikla
- Anesteziologų darbo laiko apskaita
- Lovų fondo apskaita
- MDK veikla
- Statistinių kortelių uždarymo monitoravimas
- Clavien Dindo anketa
- Hospitalizacijos kokybės rodiklių stebėseną
- Onkologinių pacientų srautų stebėseną
- Personalo laisvų, užimtų etatų pokyčiai
- Sandėlio likučių stebėseną
- Viešųjų pirkimų sutarčių monitoravimas
- Išlaidų pagal sąskaitas stebėseną

Teisės aktai su neįtrauktais rodikliais

- V-988 Dėl 2022–2030 metų plėtros programos valdytojos Lietuvos Respublikos sveikatos apsaugos ministerijos sveikatos priežiūros kokybės ir efektyvumo didinimo plėtros programos pažangos priemonės Nr. 11-002-02-11-01 „Gerinti sveikatos priežiūros paslaugų kokybę ir prieinamumą“ aprašo patvirtinimo
- V-40 Dėl Asmens sveikatos priežiūros paslaugų įtariant ar diagnozavus ūminį galvos smegenų insultą teikimo tvarkos aprašo patvirtinimo ir Insulto integruotos sveikatos priežiūros stebėsenos komiteto
- V-597 Dėl informacijos, susijusios su žmonių apsinuodijimais ir jų specifine profilaktika, kaupimo ir teikimo
- 1K-339 Dėl Asmens sveikatos priežiūros įstaigų ir kitų įstaigų bei įmonių, sudariusių sutartis su Valstybine ligonių kasa prie Sveikatos apsaugos ministerijos ar teritorinėmis ligonių kasomis, veiklos rizikos vertinimo tvarkos aprašo patvirtinimo
- V-940 Dėl Asmens sveikatos priežiūros paslaugų įtariant ar diagnozavus ūminį miokardo infarktą, kai ST segmentas nepakilęs, teikimo organizavimo tvarkos aprašo patvirtinimo
- V-1612 Dėl Lietuvos Respublikos sveikatos apsaugos ministro 2014 m. vasario 17 d. įsakymo Nr. V-244 „Dėl Sveikatos priežiūros paslaugų, teikiamų ūminio miokardo infarkto su ST segmento pakilimu atveju, prieinamumo gerinimo ir šia liga sergančių ligonių srautų valdymo reikalavimų patvirtinimo“ pakeitimo
- Lietuvos respublikos Vyriausybės 2004 m. rugsėjo 6 d. nutarimas Nr. 1135 ir NTAKD 2020 m. gruodžio 23 d. įsakymas Nr. T1-144
- Kiti

Diskusijai apie švieslentę



Kas bus šeimininkas?

Ką daryti su nepatekusiais rodikliais?

Ką daryti su tarpiniais skaičiavimais?

Kas užtikrins duomenų patikimumą?

Kokios turi būti įtrauktos gydymo įstaigos?



Išvados



Turėti vieną švieslentę

Atvaizduoti tarpinius duomenis

Vykdyti pastovią rodiklių stebėseną ir tikslinti teisės aktus

Rasti švieslentei šeimininką ir suburti kompetentingą komandą





Ac̣iū̄

